

RAPPORT TECHNIQUE D'ANALYSE DES RESULTATS (HEA Outcome Analysis)

PAYS :

**BURKINA
FASO**

Date de l'analyse: 10 au 11 Juillet 2014

Période de couverture par l'analyse : Octobre 2013 à Septembre 2014

RESUME EXECUTIF

Le Groupe de Travail HEA du Burkina a organisé la troisième analyse HEA (HEA Outcome Analysis) du 10 au 11 juillet 2014 à Ouagadougou. Cette analyse fait suite à celle du mois février 2014 en vue d'une meilleure compréhension de l'évolution de la situation alimentaire jusqu'en septembre 2014 afin d'aider à la prise de décision. Cette session d'analyse avait pour objectif :

- L'actualisation des résultats d'analyse HEA obtenus en Février 2014 dans les 9 ZME
- La caractérisation et cartographie de la situation alimentaire des ménages au niveau national.

L'analyse a pris en compte les points ci-dessous:

- Une disponibilité alimentaire jugée bonne au 30 Juin 2014, avec une demande de céréales en légère hausse;
- Une stabilité des prix des céréales au mois de Juin par rapport au mois précédent. Cependant les prix devront connaître jusqu'en Septembre de légères hausses avec des variations de faibles amplitudes (entre 5% et 10%) ;
- L'installation effective des pluies sur la majeure partie du pays au mois de Juin dans la zone soudanienne et une généralisation à toute la zone soudano-sahélienne en deuxième décennie de juin et début juillet pour la zone sahélienne.

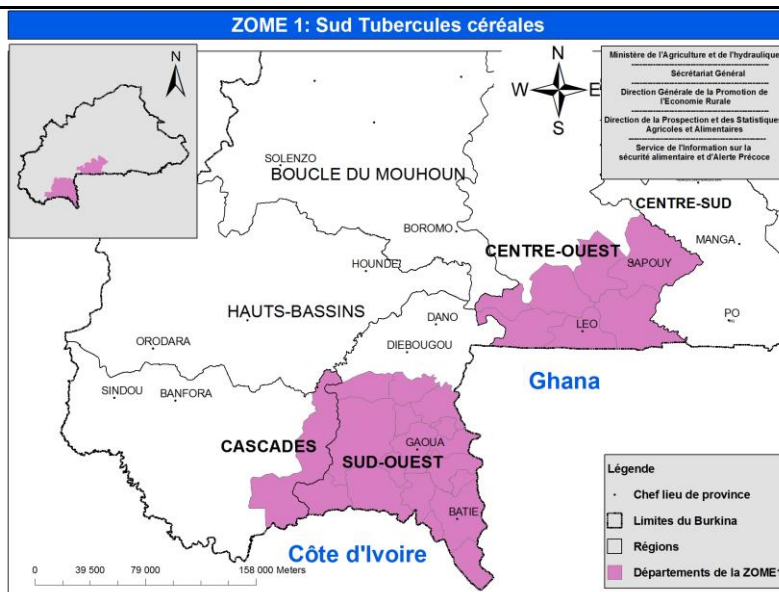
L'analyse a permis de classer les résultats en trois catégories:

- 3 provinces en déficit de protection des moyens d'existence pour les ménages très pauvres (**Soum, Oudalan, Séno dans la région du Sahel**). En plus de ces déficits de protection des moyens d'existences, les ménages très pauvres de la province de Soum feront face à un léger déficit de survie. Tous ces ménages vivent dans la **ZME8, « Nord Elevage transhumant et Mil »** ;
- 21 provinces dont les ménages très pauvres et pauvres subiront une **détérioration de leur situation alimentaire** imputable à la baisse de la production combinée à une baisse du pouvoir d'achat ;
- Dans les autres provinces, **la situation alimentaire des ménages s'est améliorée** dans l'ensemble, comparativement à leur situation de référence.

I. DESCRIPTION DES ZONES DE MOYEN D'EXISTENCE

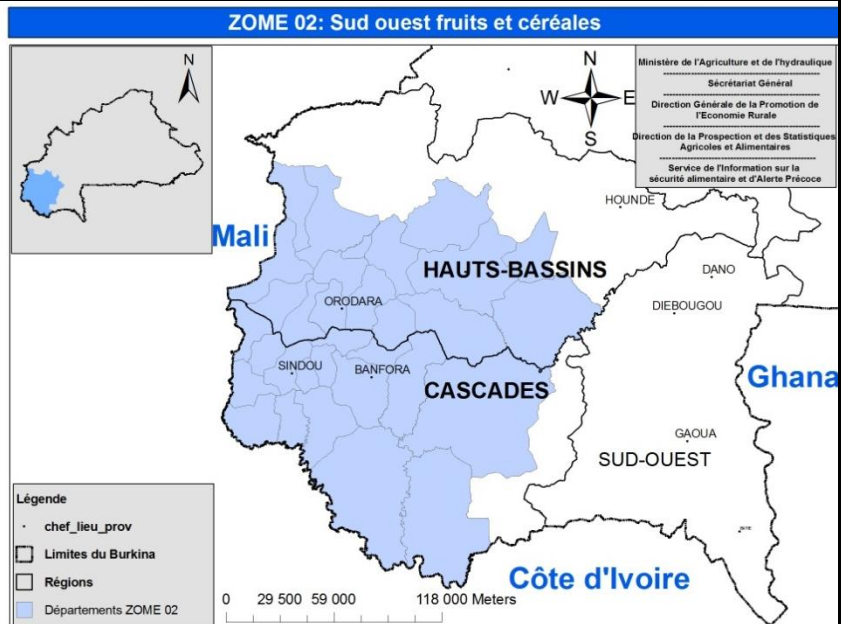
En 2010, le Burkina Faso a mis à jour sa carte des zones de moyens d'existence qui constitue une première étape utile pour beaucoup de type d'analyses basées sur les moyens d'existence dont les analyses d'économie des ménages (HEA). Cet exercice a conduit à retenir neuf (9) zones de moyens d'existence. Dans ce qui suit, on présente pour chaque ZME, son appellation, sa localisation géographique ainsi que ces principales caractéristiques telles que : les principales productions, les sources de revenus, le bétail, les principaux chocs. Ces informations sont d'une grande utilité pour comprendre de façon générale les moyens d'existence et les conditions de sécurité alimentaire dans le pays.

ZME1 : Sud tubercules et céréales	
Principales productions	Sorgho, mil, maïs, riz et igname
Sources de Revenus	Vente des Produits forestiers non ligneux (PFNL), Vente de production agricole ; vente de bois/charbon/fourrage
Bétail	TP et P : volailles ; ovins, caprins, Porc M et N : Bovins, ovins, caprins ; volailles, Porcs
Les principaux chocs	Epizooties Secheresse (déficit pluviométriques) Volatilité des prix des



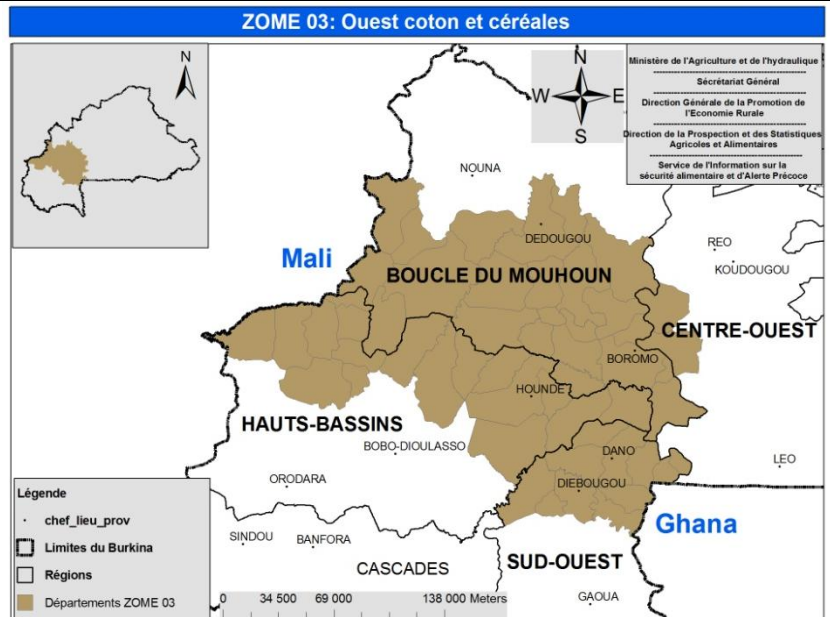
ZME2 : Sud-Ouest fruits, coton et céréales

Principales productions	Coton, fruits (mangue, anacarde), maïs, sorgho, mil, riz, niébé
Sources de Revenus	Vente bétail ; vente céréales et coton, vente PFNL ; Travail agricole (P et TP), exode et transferts (P et TP)
Bétail	TP et P : volailles ; ovins, caprins M et N : Bovins, ovins, caprins ; volailles, Ânes
Les principaux chocs	Retard de paiement du coton Chute des ventes d'anacarde Baisse prix du coton Inondation Epizootie Réduction de la production des fruits (attaques ravageurs des fruits)



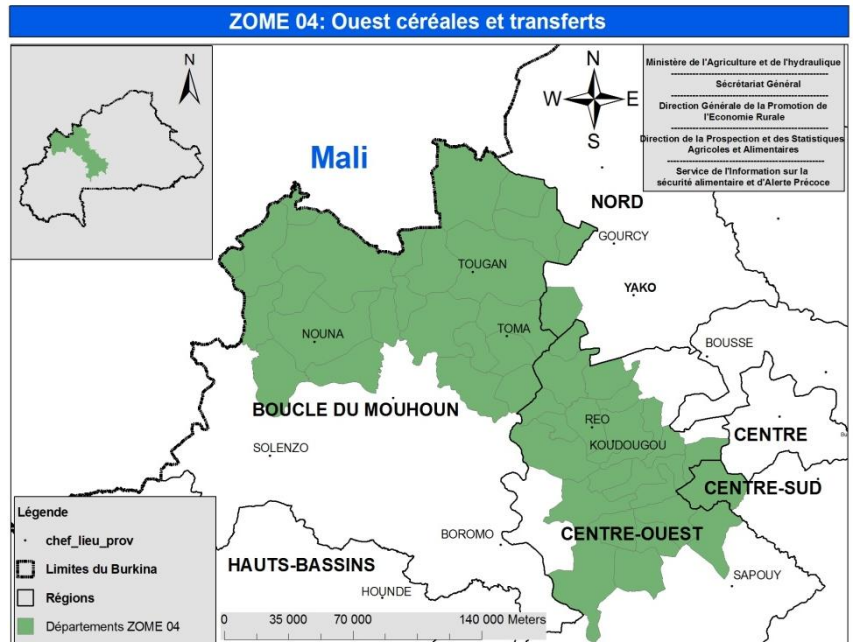
ZME3 : Ouest coton et céréales

Principales productions	Coton ; sésame, arachide, maïs, sorgho, mil, riz
Sources de Revenus	P et TP : vente bois/charbon/fourrage, vente PFNL, vente volaille ; travail agricole M et N : Vente céréales
Bétail	P et TP : Volaille, caprins, ânes M et N : Bovins, ovins, caprins ; volailles, Ânes ; porcs
Les principaux chocs	Destruction de cultures par les animaux sauvages (Eléphants) Retard paiement coton Hausse des prix des aliments/intrants agricoles/carburant Epizooties Vents violents Inondation



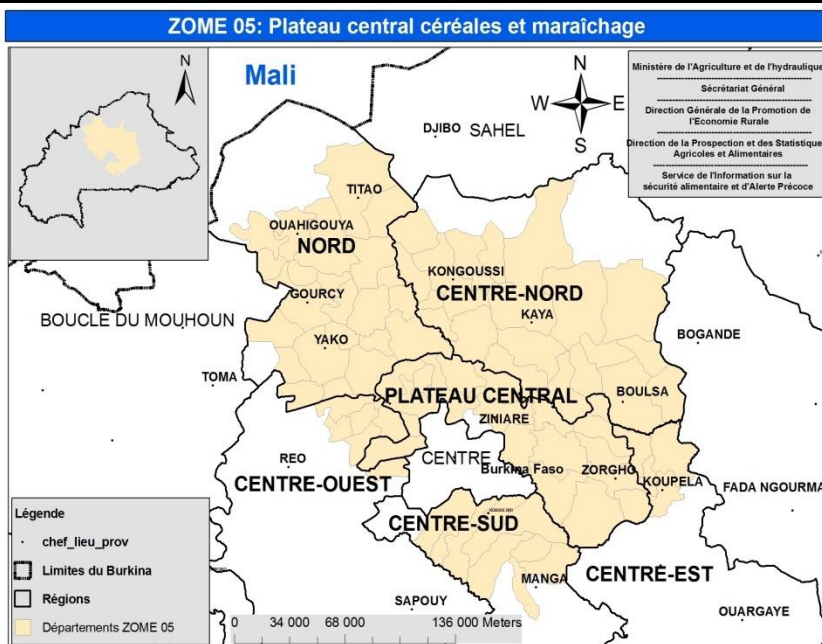
ZME4 : Ouest céréales et transferts

Principales productions	Sorgho, mil, niébé ; maïs Arachide, Niébé, sésame; fonio
Sources de Revenus	P et TP: Vente céréales, vente culture de rente ; vente de bois/charbon ; exodes/transferts ; ventes PFNL, travail agricole/MO M et P : Vente céréales, vente culture de rente ; exodes/transfert ; petit
Bétail	P et TP : Volaille, caprins, porcs M et N : Bovins, ovins, caprins ; volailles, Ânes ; porcs
Les principaux chocs	Oiseaux granivore Secheresse Inondations Hausse des prix des aliments/intrants agricoles/carburant



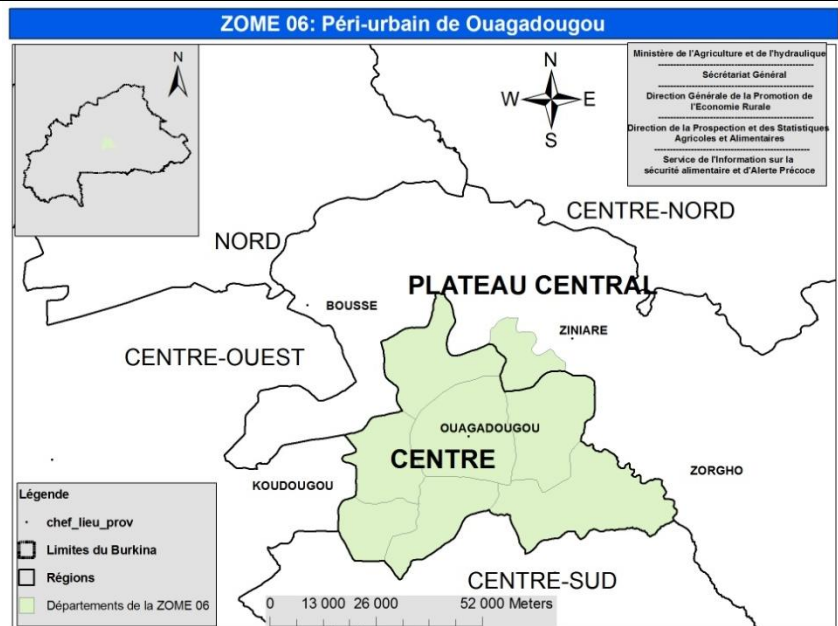
ZME5 : Plateau central Céréales et maraîchage

Principales productions	Sorgho, mil, niébé, riz, arrachide; voandzou, maraîchage
Sources de Revenus	P et TP: vente volaille, vente céréales, vente produits de rente ; vente PFNL ; travail agricole, orpaillage, vente bois/charbon M et N : vente bétail et volaille ; vente céréales et rente, vente produits maraîchers ; transferts ; orpaillage
Bétail	P et TP: volaille; caprins, ovins, âne M et N : bovins, caprins, ovins, volaille, ânes
Les principaux chocs	Epizooties Secheresse (déficit de pluie) Inondation Hausse des prix des céréales



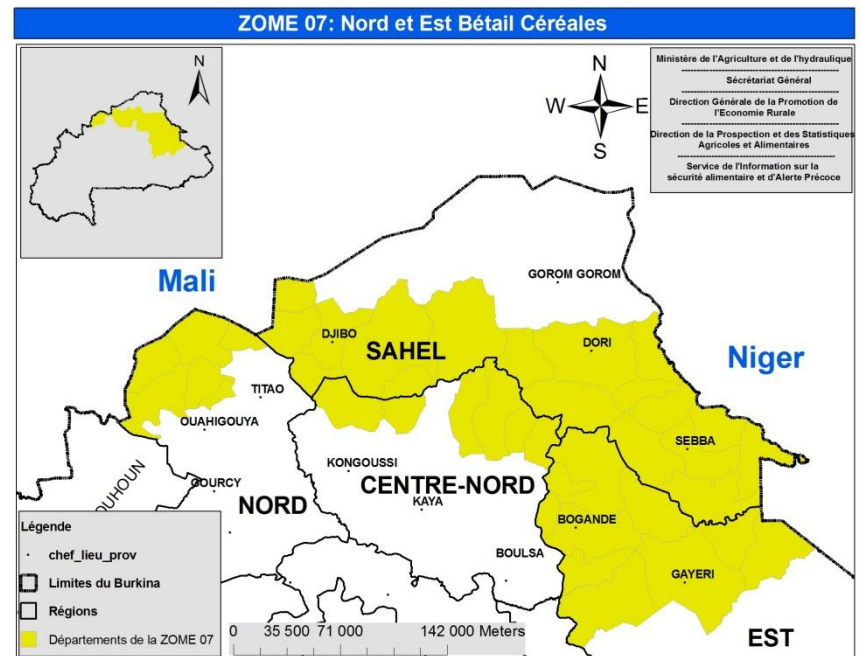
ZME6 : Péri urbain de Ouagadougou

Principales productions	Sorgho, mil, niébé, maïs, arrachide, maraîchage
Sources de Revenus	P et TP : vente volaille, vente bétail, vente produits maraîchers ; vente PFNL ; vente agrégat/sable M et N : Vente bétail ; vente céréales /rente ;
Bétail	P et TP: volaille, caprins; ovins, âne M et N : bovins, caprins, ovins, Volaille ; âne
Les principaux chocs	Epizooties Hausse des prix dans denrées alimentaires, des intrants agricoles, du carburant Effondrement prix des produits maraîchers Secheresse (déficit pluviométrique)



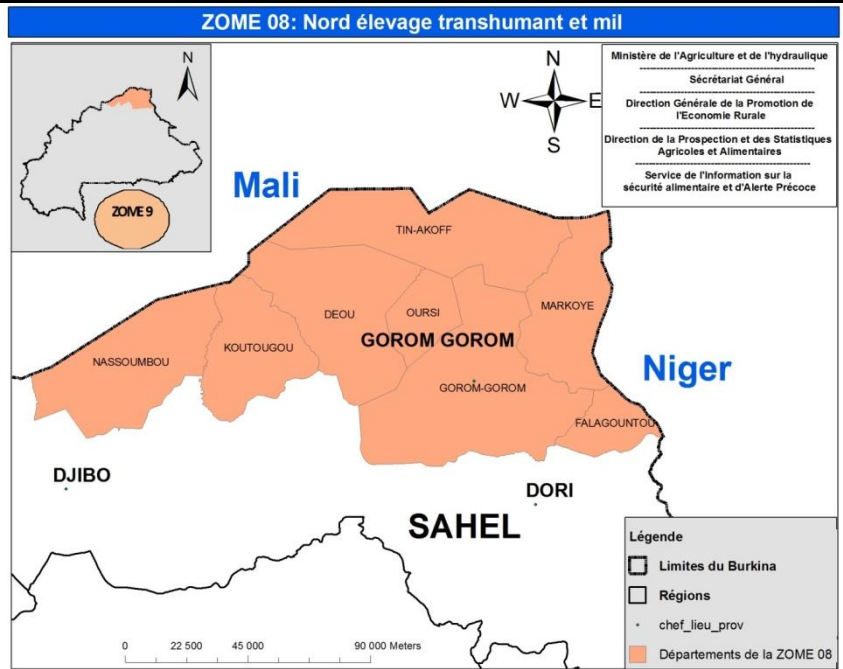
ZME7 : Nord et Est bétail et céréales

Principales productions	Mil, sorgho, niébé, arrachide
Sources de Revenus	P et TP : travail local, vente produits rentes, vente du bois, exode ; transfert ; orpaillage M et N : vente du bétail, volaille, production de
Bétail	P et TP : caprins, ovins ; volaille M et N : bovins, ovins, caprins, volaille, ânes
Les principaux chocs	Sécheresse Mortalité des animaux



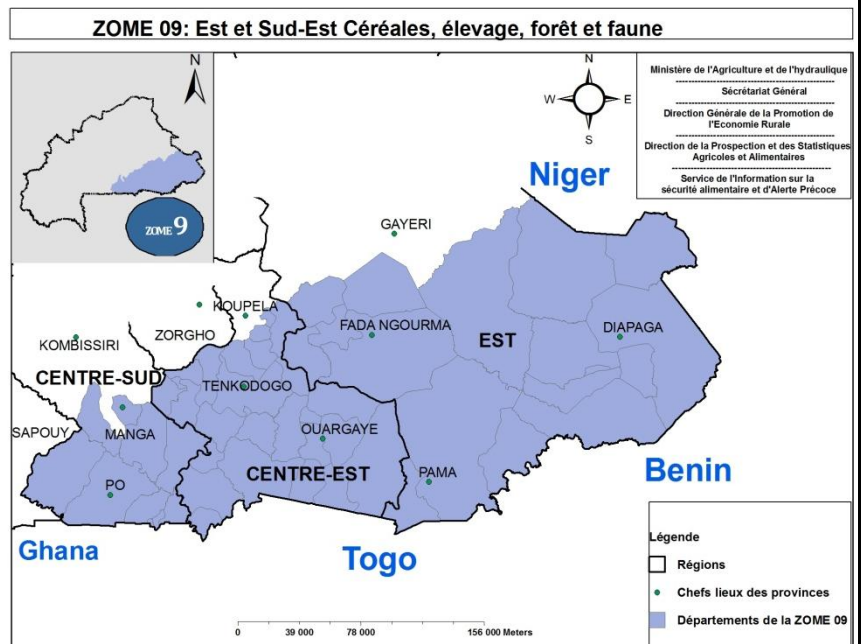
ZME8 : Nord Elevage transhumant et mil

Principales productions	Mil, sorgho, niébé
Sources de Revenus	P et TP : vente de lait, vente de bois, orpillage, travail agricole/garde des animaux, vente du bétail et volaille M et N : vente du bétail ; volaille, petit commerce,
Bétail	P et TP : bovins, ovins, caprins, volaille, ânes M et N : bovins, chameaux, caprins, ovins, volaille, ânes
Les principaux chocs	Secheresse Manque d'eau Epizooties Vents violents Hausse des prix des denrées de base



ZME9 : Est et Sud-est céréale, forêt et faune

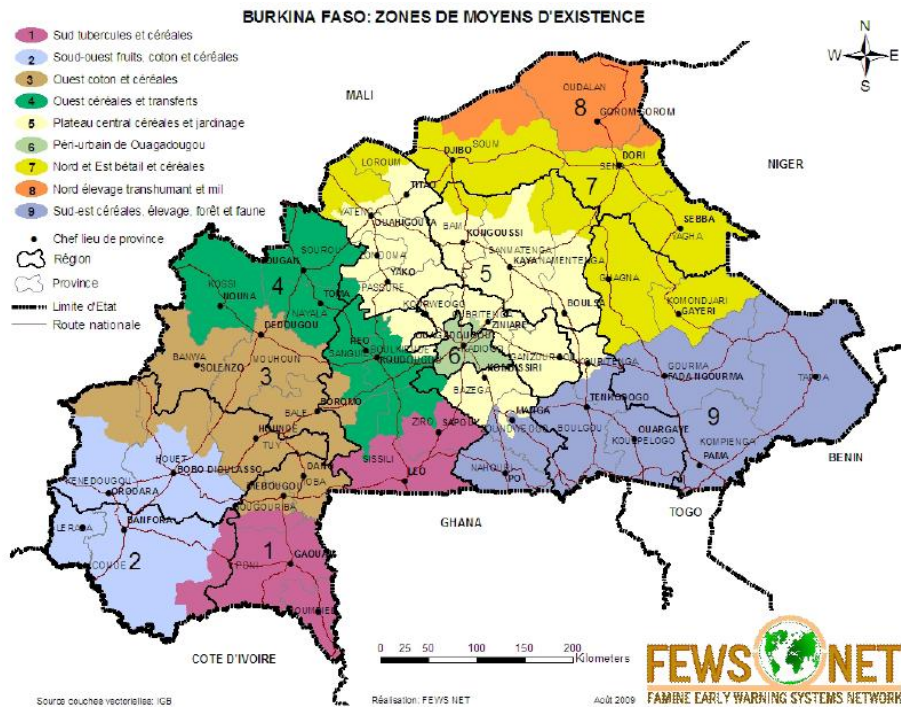
Principales productions	Sorgho, mil, maïs, coton; niébé, arrachide, sésame, riz
Sources de Revenus	P et TP: vente du bétail, vente volaille, vente céréales./rente travail agricole, vente PFNL M et N : vente du bétail, vente volaille, vente
Bétail	P et TP: caprins, ovins; volaille, porcs M et N : bovins, caprins, ovins, volaille, porcs, ânes
Les principaux chocs	Epizooties Vents violents Inondation



ZONE 09: Est et Sud-Est Céréales, élevage, forêt et faune



Carte des zones de moyens d'existences



II- LES SCENARIOS DEVELOPPES

Le scénario ci-dessous a été formulé par les participants en se basant sur les séries de prix des 10 dernières années et les analyses courantes des marchés. Les hypothèses ayant sous-tendu le scénario sont les suivantes :

Un seul scénario a été développé. En se basant sur les données actualisées au 30 Juin 2014 dans les 9 ZME, les participants à l'atelier ont formulé les hypothèses suivantes :

- la situation pluviométrique demeure normale ;
- Une augmentation du prix moyen des denrées de bases de 10% à la période de soudure comparativement à leur niveau du trimestre précédent (Mars - Juin 2014) est attendu jusqu'à la fin de la période de soudure dans les 9 ZME.

III- SITUATION ALIMENTAIRE ET PERSPECTIVES

3.1- Période de couverture de l'analyse

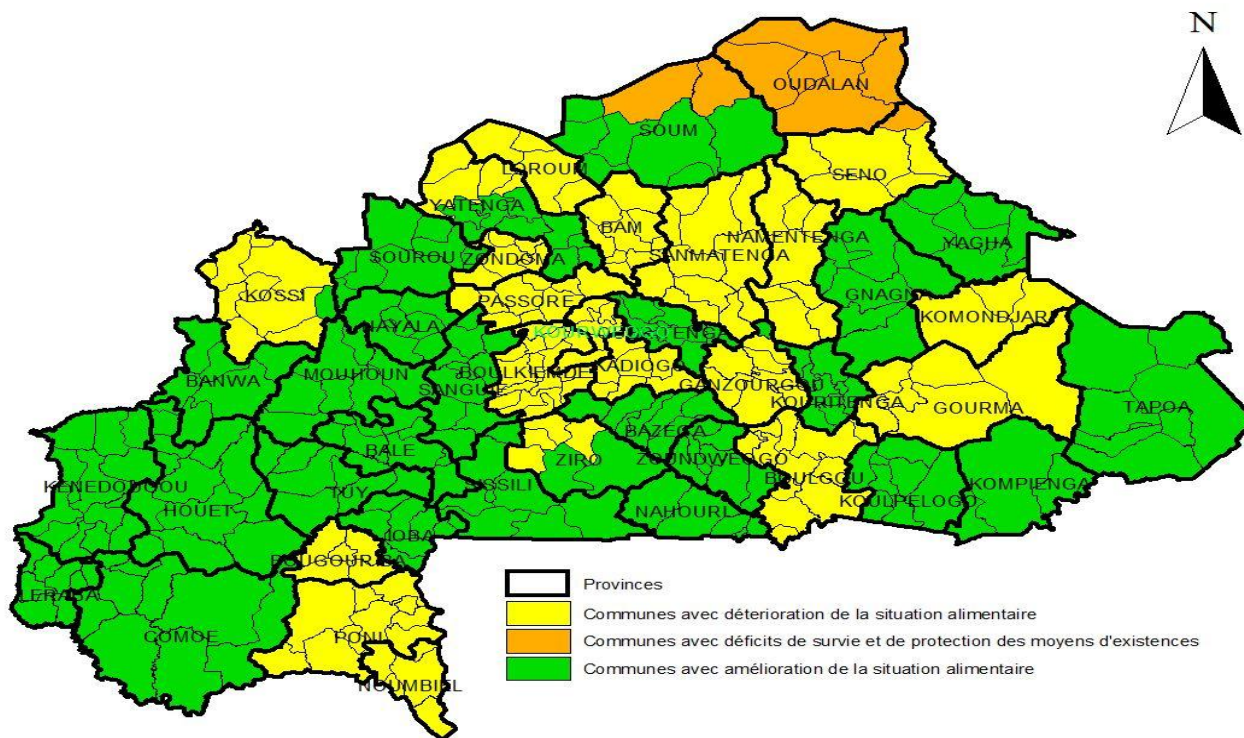
L'analyse couvre la période d'**Octobre 2013 à Septembre 2014**.

3.2- Analyse des résultats par zone de moyen d'existence et par district

A l'issue des analyses, il ressort trois situations importantes au niveau des 45 provinces du pays :

1. Dans la ZME8, les ménages très pauvres des provinces du Seno, Soum, Oudalan feront face à des déficits de protection des moyens d'existence durant principalement la période de soudure. En plus, les ménages très pauvres de la province de Soum feront également face à un léger déficit de survie. La hausse légère des prix des céréales fait que les déficits cumulés sont moins prononcés en comparaison à l'analyse de Février 2014 (4% au Seno, 22% au Soum et 24 % à Oudalan en Février 2014 contre 2% au Seno, 11% au Soum et 11% à Oudalan en Juillet 2014). Pour les ménages pauvres de plusieurs provinces, même s'ils ne sont pas en déficit, leurs situations alimentaires restent à surveiller, car leurs revenus totaux sont proches des seuils. Il s'agit de ceux des provinces suivantes : Soum, Oudalan, Seno, Bam, Gnagna, Komandjari.
2. Dans les ZME 4, 5, 6 et 7 il n'est pas observé de déficit. Toutefois, on observe une détérioration de la situation alimentaire pour les ménages pauvres et très pauvres comparativement à leur situation de référence à l'exception de ceux des provinces du Bazèga, Nayala, du Sanguié, Sissili, Sourou, Oubritenga, Kourittenga, Kadiogo et du Zoundweogo.
3. Dans les ZME 1, 2, 3 et 9, la situation alimentaire des ménages s'est maintenu dans l'ensemble à l'exception des ménages très pauvres et pauvres des provinces de la Bougouriba, du Poni, du Boulgou, Mouhun, Noubiel, Tapoa et du Koulpelogo sans pour autant qu'il y ait des déficits.

Notons que malgré cette légère hausse des prix des céréales de 10%, des provinces comme le Mouhoun, le Noubiel, la Sissili, la Tapoa on note une baisse du pouvoir d'achat des ménages consécutive à la baisse des revenus agricoles et à la hausse des prix de la denrée de base. Ces différentes analyses sont présentées sur la carte ci-dessous :



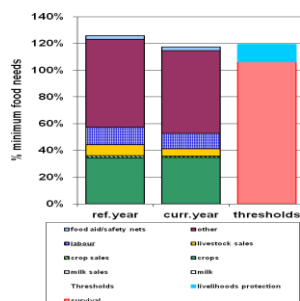
IV- RESUME DES RESULTATS PAR RAPPORT AUX DEUX SEUILS

Malgré une production agricole relativement proche de la situation de référence, on constate une baisse du pouvoir d'achat de ménages très pauvres imputable à la forte hausse des prix des denrées de base (Sorgho). Notons que dans ces provinces à dominance agropastorale, il y a une détérioration des termes de l'échange bétail/céréales. La période de déficit s'étale de juillet à novembre 2014. Le tableau ci-dessous résume les déficits observés.

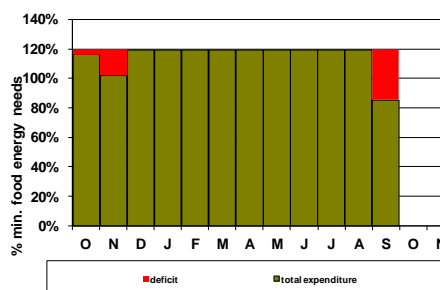
Pays	LZ Code	Provinces	Groupe de richesse	% Population	Période de Déficit	Déficit de Survie
	ZME8	SENO	TP	20%	Oct-Nov 2013 Sept 2014	----
	ZME8	SOUM	TP	20%	Oct-Nov 2013 Juillet à Sept 2014	1%
	ZME8	OUDALAN	TP	20%	Oct-Nov 2013 Aout à septembre 2014	----

V- SAISONNALITE DES DEFICITS

SENO ZME 8 TP

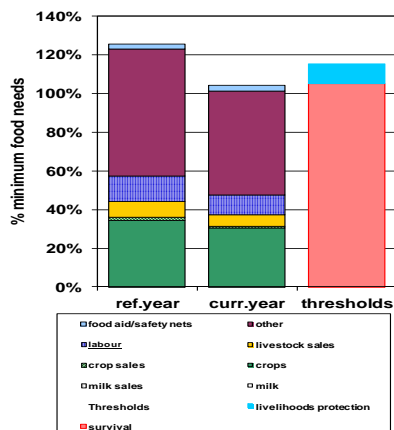


Période du déficit

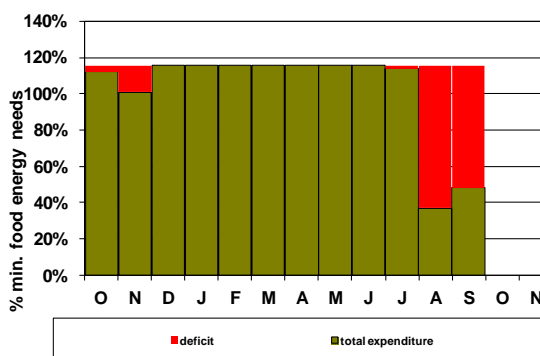


Un déficit apparaît au mois de Septembre 2014. Aussi un déficit est enregistré au début de l'année de consommation en Octobre et en Novembre 2013. Pour couvrir les déficits, ces ménages vont dépendre du marché pour leurs besoins alimentaires. Des stratégies diverses (réduction de nombre de repas, cueillette, vente de quelques volailles et petits ruminants (pour ceux qui en possèdent)) sont mises en œuvre par les ménages. Malheureusement, avec la baisse de leur pouvoir d'achat combiné à la hausse des prix, cette situation nécessitera une réponse.

SOUM ZME 8 TP

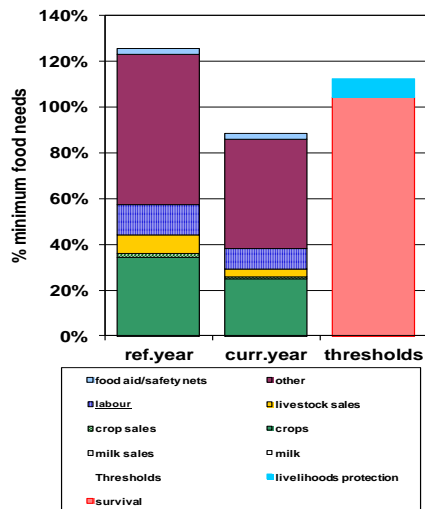


Période du déficit

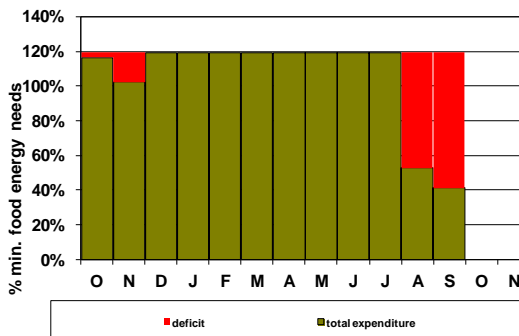


A partir du mois de Juillet commence le déficit et s'étale jusqu'au mois de Septembre 2014. Un déficit est enregistré au début de l'année de consommation en Octobre et en Novembre 2013. Ce déficit couvre toute la période de soudure et ce jusqu'à la prochaine récolte agricole. Les ménages vont donc dépendre du marché pour leur besoin alimentaire. Des stratégies seront également développées (exode vers des sites d'orpaillage, vente de volailles et petits ruminants avec des prix en basse. Ce qui va engendrer une baisse de leur pouvoir d'achat combiné à la hausse des prix, cette situation nécessitera une réponse d'urgence.

OUADALAN ZME 8 TP



Période du déficit



A partir du mois d'Août commence le déficit et s'étale jusqu'au mois de Septembre 2014. Aussi un déficit est enregistré au début de l'année de consommation en Octobre et en Novembre 2013. Ces ménages ayant connu des déficits alimentaires vont dépendre du marché pour leur besoin alimentaire. Malheureusement, avec la baisse de leur pouvoir d'achat combiné à la hausse des prix, cette situation nécessitera une réponse d'urgence.

VI- OPTION DES REPONSES/RECOMMANDATIONS

Provinces avec déficit :

Les résultats de la mission de suivi de la campagne et des marchés ont révélé une disponibilité des denrées de base dans les provinces présentant des déficits. A cet effet, un soutien monétaire facilitera l'accès des ménages vulnérables à l'alimentation et au besoin une assistance alimentaire. Dans le cadre du Plan de soutien plusieurs actions sont finalisées ou en cours dans ces provinces pour soutenir les ménages en déficit (Cash, inconditionnel, distribution vivre, distribution d'animaux, de semences,...).

Province avec détérioration de la situation alimentaire :

1. Renforcement des moyens d'existence sont nécessaires (programme de développement en cours ou à développer dans ces zones avec une intégration des Pauvres et Très pauvres dans l'intervention). Egalement en cours avec les programmes de sécurité alimentaire et de résiliences sur l'ensemble du pays par l'Etat et ses partenaires.
2. Renforcement de la surveillance dans ces provinces : Mission conjointe en cours dans les 13 régions du 14 au 19 juillet 2014.

CONCLUSION

L'analyse des résultats HEA a montré que seuls les ménages très pauvres de 3 provinces (Soum, Oudalan, et Séno) sur les 45 sont probablement confrontés à un déficit de protection des moyens d'existence. En plus du déficit de protection des moyens d'existence, les ménages très pauvres de la province de Soum feront face à un léger déficit de survie. Par ailleurs, dans 21 autres provinces, les ménages très pauvres et pauvres verront leur situation alimentaire se détériorer. .

Cette dégradation serait imputable à :

1. Une baisse de la production agricole dans certaines provinces
2. Une baisse du pouvoir d'achat des ménages imputable à la baisse de revenu agricole et ou de la vente du bétail combinée à la hausse des prix des denrées de base.

L'amélioration de la situation alimentaire des ménages est observée dans près de 21 provinces du pays essentiellement dans les ZME 1 ; 2 et 3. Cette amélioration est imputable à l'augmentation des revenus tirés de la vente des produits de rente principalement le coton, le sésame, le maïs et le niébé.

7.1- Tableau récapitulatif des résultats

Pays	LZ Code	Provinces	Groupe de richesse	% Population	Période de Déficit	Déficit de Survie	Déficit de Protection (%Kcal)
	ZME8	SENO	TP	20%	Oct-Nov 2013 Sept 2014	0%	2%
	ZME8	SOUM	TP	20%	Oct-Nov 2013 Juillet à Sept 2014	1%	10%
	ZME8	OUDALAN	TP	20%	Oct-Nov 2013 Aout à septembre 2014	0%	11%

ANNEXE SUR LES VALEURS DES SPECIFICATIONS DE PROBLEME

ZME1

	spécification problème production							
Province	Sorgho	mais	mil	riz	niébé	arachide	sésame	coton
BOUGOURIBA	92%	118%	62%	150%	105%	106%	100%	21%
COMOE	74%	178%	144%	115%	134%	162%	179%	184%
NOUMBIEL	62%	71%	52%	108%	82%	253%	100%	100%
PONI	110%	103%	45%	71%	106%	62%	100%	221%
SISSILI	117%	171%	57%	192%	109%	171%	100%	264%
ZIRO	77%	90%	78%	97%	41%	39%	324%	165%

	spécification problème Prix												
Province	denrée de base	sorgho	mais	mil	riz	niébé	arachide	sésame	coton	bovins	caprins	ovins	lait
BOUGOURIBA	114%	128%	114%	102%	103%	132%	121%	143%	112%	100%	85%	112%	101%
COMOE	113%	134%	103%	124%	104%	99%	110%	169%	112%	129%	90%	145%	234%
NOUMBIEL	111%	126%	103%	103%	88%	99%	123%	143%	112%	124%	85%	112%	101%
PONI	114%	123%	97%	119%	88%	101%	100%	143%	112%	124%	85%	112%	101%
SISSILI	116%	137%	100%	115%	100%	103%	82%	143%	112%	132%	96%	114%	122%
ZIRO	90%	134%	103%	111%	100%	110%	109%	143%	112%	132%	96%	114%	122%

ZME2

	spécification problème production							
Province	Sorgho	mais	mil	riz	niébé	arachide	sésame	coton
COMOE	74%	178%	144%	115%	134%	162%	179%	184%
HOUET	93%	148%	108%	158%	172%	157%	200%	123%
KENEDOUGOU	62%	151%	86%	113%	151%	131%	163%	123%
LERABA	42%	109%	41%	68%	174%	151%	73%	159%

spécification problème Prix													
Province	denrée de base	sorgho	maïs	mil	riz	niébé	arachide	sésame	coton	bovins	caprins	ovins	lait
COMOE	113%	134%	103%	124%	104%	99%	110%	143%	112%	129%	90%	145%	101%
HOUET	120%	136%	106%	125%	101%	105%	110%	143%	112%	129%	90%	145%	234%
KENEDOUGOU	117%	141%	100%	115%	98%	104%	85%	143%	112%	129%	90%	145%	101%
LERABA	106%	129%	88%	100%	104%	99%	61%	143%	112%	129%	90%	145%	226%

ZME3

spécification problème production									
Province	Sorgho	maïs	mil	riz	niébé	arachide	sésame	coton	
BALE	103%	149%	124%	215%	188%	234%	220%	101%	
BANWA	103%	134%	116%	176%	88%	147%	300%	150%	
BOUGOURIBA	92%	118%	62%	150%	105%	106%	100%	21%	
HOUET	93%	148%	108%	158%	172%	157%	200%	123%	
IOBA	160%	149%	59%	122%	29%	49%	100%	68%	
KENEDOUGOU	62%	151%	86%	113%	151%	131%	163%	123%	
MOUHOUN	76%	138%	102%	123%	105%	80%	62%	141%	
SANGUIE	115%	225%	199%	176%	134%	123%	100%	109%	
TUY	96%	182%	120%	242%	172%	124%	315%	111%	

spécification problème Prix													
Province	denrée de base	sorgho	maïs	mil	riz	niébé	arachide	sésame	coton	bovins	caprins	ovins	lait
BALE	104%	125%	103%	112%	104%	104%	105%	143%	112%	125%	100%	119%	156%
BANWA	110%	135%	115%	130%	100%	116%	103%	117%	112%	125%	100%	119%	178%

BOUGOURIBA	114%	128%	114%	102%	103%	132%	121%	143%	112%	100%	85%	112%	101%
HOUET	120%	136%	106%	125%	101%	105%	110%	143%	112%	129%	90%	145%	226%
IOBA	108%	129%	85%	140%	100%	119%	55%	143%	112%	124%	85%	112%	101%
KENEDOUGOU	117%	141%	100%	115%	98%	104%	85%	143%	112%	129%	90%	145%	226%
MOUHOUN	118%	133%	105%	122%	101%	107%	101%	143%	112%	125%	100%	119%	156%
SANGUIE	123%	133%	99%	114%	102%	104%	119%	143%	112%	132%	96%	114%	163%
TUY	98%	114%	95%	111%	100%	96%	100%	143%	112%	129%	103%	145%	163%

ZME 4

spécification problème production							
Province	Sorgho	maïs	mil	riz	niébé	arachide	sésame
BAZEGA	133%	143%	102%	100%	496%	90%	180%
BOULKIEMDE	95%	111%	106%	107%	83%	117%	21%
KOSSI	123%	167%	112%	56%	103%	101%	119%
NAYALA	109%	167%	163%	147%	119%	281%	74%
PASSORE	109%	32%	123%	202%	62%	96%	320%
SANGUIE	115%	225%	199%	176%	134%	123%	100%
SISSILI	117%	171%	57%	192%	109%	171%	486%
SOUROU	113%	167%	140%	59%	90%	114%	177%
ZIRO	77%	90%	78%	97%	41%	39%	324%

spécification problème Prix									
Province	denrée de base	maïs	niébé	arachide	sésame	bovins	caprins	ovins	lait
BAZEGA	118%	98%	109%	85%	176%	111%	73%	122%	136%
BOULKIEMDE	124%	111%	104%	119%	176%	132%	96%	114%	183%
KOSSI	129%	115%	116%	103%	184%	125%	100%	119%	100%
NAYALA	118%	96%	102%	103%	176%	125%	100%	119%	100%

PASSORE	118%	109%	104%	123%	176%	148%	92%	128%	235%
SANGUIE	124%	111%	104%	119%	176%	132%	96%	114%	100%
SISSILI	134%	100%	103%	82%	176%	132%	128%	114%	100%
SOUROU	121%	96%	102%	175%	141%	125%	100%	119%	100%
ZIRO	116%	93%	110%	109%	176%	132%	128%	114%	100%

ZME 5

Province	spécification probleme production						
	Sorgho	mais	mil	riz	niébé	arachide	sésame
BAZEGA	133%	143%	102%	100%	496%	90%	180%
BOULKIEMDE	95%	111%	106%	107%	83%	117%	21%
PASSORE	109%	32%	123%	202%	62%	96%	320%
BAM	88%	92%	72%		57%	53%	81%
GANZOURGOU	101%	147%	79%		54%	72%	70%
KOURITTENGA	132%	224%	61%		117%	171%	331%
KOURWEOGO	79%	94%	79%		86%	76%	83%
LOROUM	93%	72%	83%		45%	62%	39%
NAMENTENGA	89%	86%	104%		164%	121%	141%
OUBRITENGA	130%	194%	162%		166%	104%	299%
SANMATENGA	68%	66%	66%		91%	49%	158%
YATENGA	169%	80%	96%		141%	142%	406%
ZONDOMA	62%	151%	153%		68%	104%	263%
ZOUNDWEOGO	175%	241%	98%		378%	229%	76%

spécification problème Prix									
Province	denrée de base	maïs	niébé	arachide	sésame	bovins	caprins	ovins	lait
BAZEGA	118%	98%	109%	85%	176%	111%	73%	122%	136%
BOULKIEMDE	124%	111%	104%	119%	176%	132%	96%	114%	183%
PASSORE	118%	109%	104%	123%	176%	148%	92%	128%	235%
BAM	120%		100%	106%	176%	126%	94%	129%	108%
GANZOURGOU	118%		102%	88%	176%	95%	107%	118%	130%
KOURITTENGA	114%		107%	132%	176%	122%	107%	106%	195%
KOURWEOGO	112%		98%	124%	176%	126%	115%	160%	130%
LOROUM	122%		98%	112%	198%	148%	92%	128%	235%
NAMENTENGA	127%		101%	114%	176%	130%	95%	118%	108%
OUBRITENGA	113%		98%	128%	176%	103%	104%	115%	130%
SANMATENGA	129%		91%	108%	176%	130%	95%	118%	108%
YATENGA	131%		102%	120%	176%	148%	92%	128%	235%
ZONDOMA	111%		101%	117%	181%	148%	92%	128%	235%
ZOUNDWEOGO	113%		109%	104%	176%	142%	82%	116%	136%

ZME 6

spécification problème production								
Province	sorgho	maïs	mil	riz	niébé	arachide	sésame	voandzou
KADIOGO	105%	186%	56%	136%	95%	137%	102%	97%
OUBRITENGA	130%	194%	162%	158%	166%	104%	299%	96%

spécification problème Prix									
Province	denrée de base	Sorgho	niébé	arachide	sésame	bovins	caprins	ovins	lait
KADIOGO	122%	112%	103%	128%	211%	111%	57%	128%	100%
OUBRITENGA	113%	106%	97%	135%	211%	111%	104%	115%	100%

ZME 7

spécification problème production								
Province	sorgho	mais	mil	riz	niébé	arachide	sésame	voandzou
BAM	138%	106%	112%	194%	103%	68%	80%	111%
GNAGNA	152%	155%	103%	99%	539%	170%	100%	100%
KOMONDJARI	140%	55%	39%	259%	206%	39%	139%	100%
LOROUM	109%	159%	101%	72%	37%	103%	95%	114%
NAMENTENGA	110%	176%	138%	233%	310%	105%	233%	124%
SANMATENGA	124%	124%	97%	164%	196%	64%	100%	145%
SENO	138%	100%	99%	100%	73%	321%	118%	100%
SOUM	67%	318%	129%	179%	50%	106%	465%	95%
YAGHA	128%	462%	229%	256%	454%	227%	351%	100%
YATENGA	157%	200%	106%	138%	137%	53%	240%	100%

spécification problème Prix									
Province	denrée de base	riz	niébé	arachide	sésame	bovins	caprins	ovins	lait
BAM	120%	107%	117%	149%	211%	136%	157%	103%	
GNAGNA	128%	107%	221%	160%	248%	148%	94%	73%	
KOMONDJARI	140%	107%	221%	203%	211%	136%	92%	71%	
LOROUM	122%	107%	93%	161%	222%	174%	145%	105%	
NAMENTENGA	129%	107%	130%	146%	211%	139%	138%	98%	
SANMATENGA	129%	107%	116%	146%	163%	139%	138%	98%	
SENO	130%	107%	135%	114%	211%	142%	110%	93%	148%
SOUM	142%	107%	114%	132%	211%	140%	134%	120%	148%
YAGHA	119%	107%	80%	112%	211%	131%	151%	99%	
YATENGA	131%	107%	100%	156%	211%	174%	145%	105%	

ZME 8

	spécification problème production							
Province	sorgho	maïs	mil	riz	niébé	arachide	sésame	voandzou
SENO	138%	100%	99%	100%	73%	321%	118%	100%
SOUM	67%	318%	129%	179%	50%	106%	465%	95%
OUDALAN	55%	100%	92%	100%	16%	100%	100%	100%

	spécification problème Prix									
Province	denrée de base	riz	niébé	arachide	sésame	bovins	caprins	ovins	lait	
SENO	130%	107%	135%	114%	211%	142%	110%	93%	148%	
SOUM	142%	107%	114%	132%	211%	140%	134%	120%	148%	
OUDALAN	127%			135%		122%	91%	91%	100%	

ZME 9

	spécification problème production									
Province	sorgho	maïs	mil	riz	niébé	arachide	sésame	soja	coton	
BOULGOU	77%	151%	71%	75%	61%	68%	100%	100%	100%	
GOURMA	65%	106%	34%	126%	74%	48%	194%	167%	199%	
KOMPIENGA	79%	196%	174%	384%	90%	13%	100%	127%	295%	
KOURITTENGA	132%	224%	61%	194%	117%	171%	331%	238%	83%	
KOULPELOGO	166%	152%	86%	129%	55%	28%	252%	90%	100%	
NAHOURI	137%	183%	246%	99%	103%	52%	205%	84%	488%	
TAPOA	126%	109%	44%	82%	82%	36%	50%	79%	359%	
ZOUNDWEOGO	175%	241%	98%	73%	378%	229%	76%	239%	100%	

	spécification problème Prix											
Province	Denrée de base	sorgho	maïs	mil	riz	niébé	arachide	sésame	coton	bovins	caprins	ovins
BOULGOU	109%	147%	94%	114%	111%	111%	127%	100%	112%	102%	60%	78%
GOURMA	117%	124%	113%	131%	111%	113%	130%	100%	112%	123%	92%	129%
KOMPIENGA	93%	94%	98%	124%	120%	114%	131%	100%	112%	123%	60%	79%
KOURITTENGA	114%	119%	104%	123%	109%	107%	81%	100%	112%	122%	107%	106%
KOULPELOGO	160%	193%	102%	132%	120%	123%	127%	100%	112%	102%	60%	78%
NAHOURI	87%	92%	98%	110%	114%	105%	92%	100%	112%	99%	82%	116%
TAPOA	99%	125%	118%	131%	111%	141%	137%	100%	112%	127%	77%	123%
ZOUNDWEOGO	84%	98%	93%	94%	114%	109%	104%	100%	112%	99%	82%	116%