

# Carte des zones de moyens d'existence:

MALI



Année de consommation : 2012—2013

Nombre de profils analysés : 8

Nombre de ZME couvertes : 8

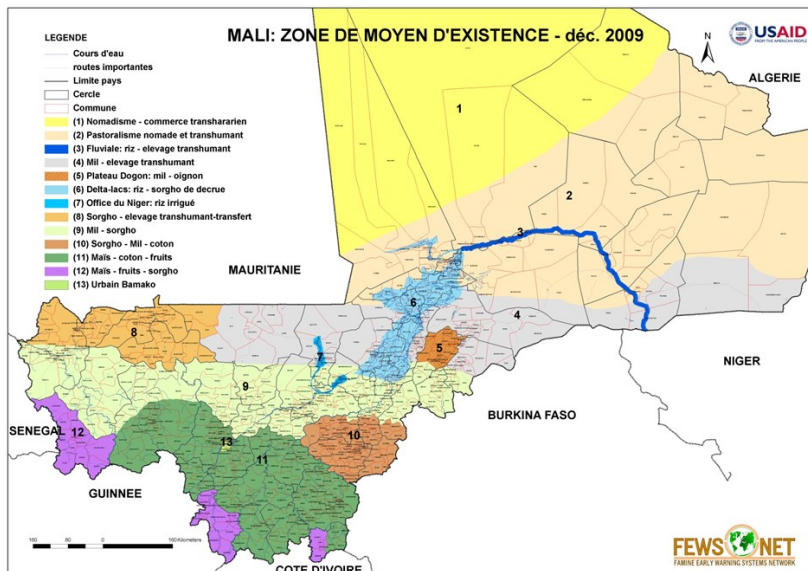
Date d'analyse : Novembre 2012

Cette analyse sera actualisée en Mars 2013, pour tenir compte des implications du conflit armé de Janvier 2013 sur l'ensemble du territoire malien.

Source : Fews Net—



Au Mali, FEWSNET et le système national d'alerte précoce (SAP) sont les partenaires de mise en œuvre du projet HEA-Sahel.



Zone	ML02 – Elevage pastoral nomade et transhumant	ML03 – Riz fluvial et élevage transhumant	ML04 – Mil et élevage transhumant	ML05 – Plateau Dogon	ML07 – Riz irrigué 'Office du Niger'	ML08 – Transferts, sorgho et élevage transhumant	ML10 – Sorgho, mil et coton	ML11 – Maïs, coton et fruits au Sud
Cercle (#)	Bourem (2)	Bourem (2)	Diema (3)	Bandiagara (1)	Niono (5)	Yelimané (6)	Yorosso (7)	Kolondieba (4)

Catégorie

Très pauvre	Moyens d'existence Survie	Moyens d'existence Survie	Pas de déficit	Moyens d'existence	Pas de déficit	Pas de déficit	Pas de déficit	Pas de déficit
Pauvre	Moyens d'existence Survie	Moyens d'existence	Pas de déficit	Pas de déficit	Pas de déficit	Pas de déficit	Pas de déficit	Pas de déficit
Moyen	Pas de déficit	Pas de déficit	Pas de déficit	Pas de déficit	Pas de déficit	Pas de déficit	Pas de déficit	Pas de déficit
Nanti	Pas de déficit	Pas de déficit	Pas de déficit	Pas de déficit	Pas de déficit	Pas de déficit	Pas de déficit	Pas de déficit

⊙ : Zone étudiée

ML02	: Elevage pastoral nomade et transhumant	ML07	: Riz irrigué 'Office du Niger'
ML03	: Riz fluvial et élevage transhumant	ML08	: Transferts au Nord Ouest, sorgho et élevage transhumant
ML04	: Mil et élevage transhumant	ML10	: Sorgho, mil et coton
ML05	: Plateau Dogon	ML11	: Maïs, coton et fruits au Sud

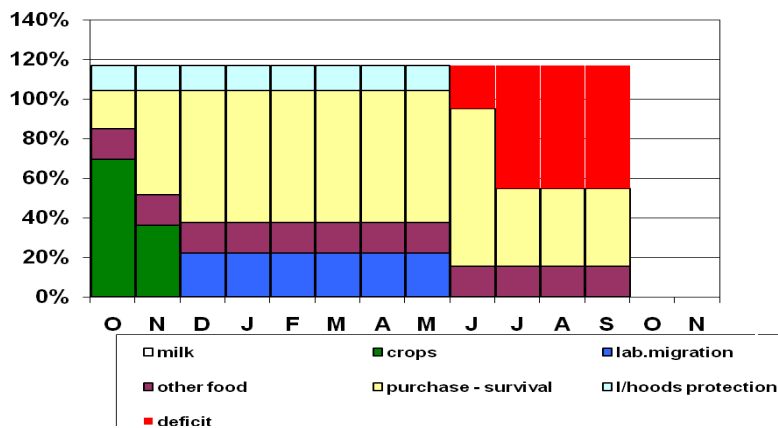
Zones de Moyens d'existence	Nombre de personnes affectées	Quantité nécessaire de vivres	CASHnécessaire (en FCFA) *1000
Zone pastorale d'élevage transhumant	129.893	9.054	284.9703
Zone fluviale de rizi-culteurs agropastoraux	303.714	5.869	1.808.915
Plateau dogon (Mil et oignons)	84.507	86	23.975
<b>Total</b>	<b>518.115</b>	<b>15.009</b>	<b>4.682.593</b>

Analyse des résultats HEA au Mali

www.hea-sahel.org

Cette analyse et ce document ont été réalisés grâce au financement du Bureau d'aide humanitaire de la Commission européenne (ECHO).

## Saisonnalité des déficits



District: Gao  
 ZME: TEM  
 Cat. Ménages: TP

### OPTIONS DE REPONSE SUITE A L'ANALYSE OA AU MALI

1. Conduire des enquêtes/analyse marche rapide (spécifiquement ceux du Nord du Mali), i.e.: EMMA;
2. Appuyer la reprise des activités de contre saison (maraichage pour les zones de type agro fluviale et le Plateau Dogon);
3. Procéder aux distributions de vivres auprès des groupes les plus vulnérables, ainsi qu'à la fourniture de kits « aliment-soins » pour le bétail;
4. Effectuer des opérations de transfert monétique pour soutenir les populations des centres urbains du Nord du Mali, en fonction de l'activité au niveau des marchés locaux et de la sécurité de la zone;
5. Entreprendre la relance des marchés locaux ;
6. Conduire et finaliser les études de base HEA au Mali avec les profils des ZME 06, 09, 12 et 13;
7. Réviser, après la crise, les profils de base des ZME 02 et 03.

#### POUR RAPPEL

Le Household Economy Approach (HEA) est un cadre d'analyses qui permet de quantifier les moyens d'existence des ménages suivant leur manière d'accéder à la nourriture, au revenu et à leur manière de dépenser ce revenu au cours de l'année de référence.

Les résultats obtenus pour un ménage peuvent être extrapolés à l'ensemble de la zone de moyens d'existence et à sa population, permettant ainsi d'anticiper le niveau des besoins en assistance.

### Pour en savoir plus

Abdoulaye Samoura: [ASamoura@oxfam.org.uk](mailto:ASamoura@oxfam.org.uk) - Point focal HEA – Oxfam GB, Mali.

Au Sahel, l'approche HEA compte sur le soutien financier du Bureau d'aide humanitaire de la Commission européenne (ECHO) et de l'appui technique des Systèmes d'alerte précoce des Gouvernements, d'organisations non gouvernementales et d'agences des nations unies intervenant **au Burkina Faso, au Mali, en Mauritanie, au Niger, au Nigeria, au Tchad et au Sénégal.**



COMMISSION EUROPÉENNE



Aide humanitaire