



# Synthèse Régionale des Résultats HEA, cycle de février - Mars 2017

Dakar – 30 Mars 2017



# Couverture de l'analyse

**Période de la réalisation des analyses:** Février - Mars 2017  
au prélude des ateliers nationaux du Cadre Harmonisé .

**Couverture: 87** Baselines réparties dans 11 pays du Sahel et de l'Afrique de l'Ouest:

## **Pays du Sahel**

- Burkina Faso
- Mauritanie
- Niger
- Nigeria
- Sénégal
- Tchad

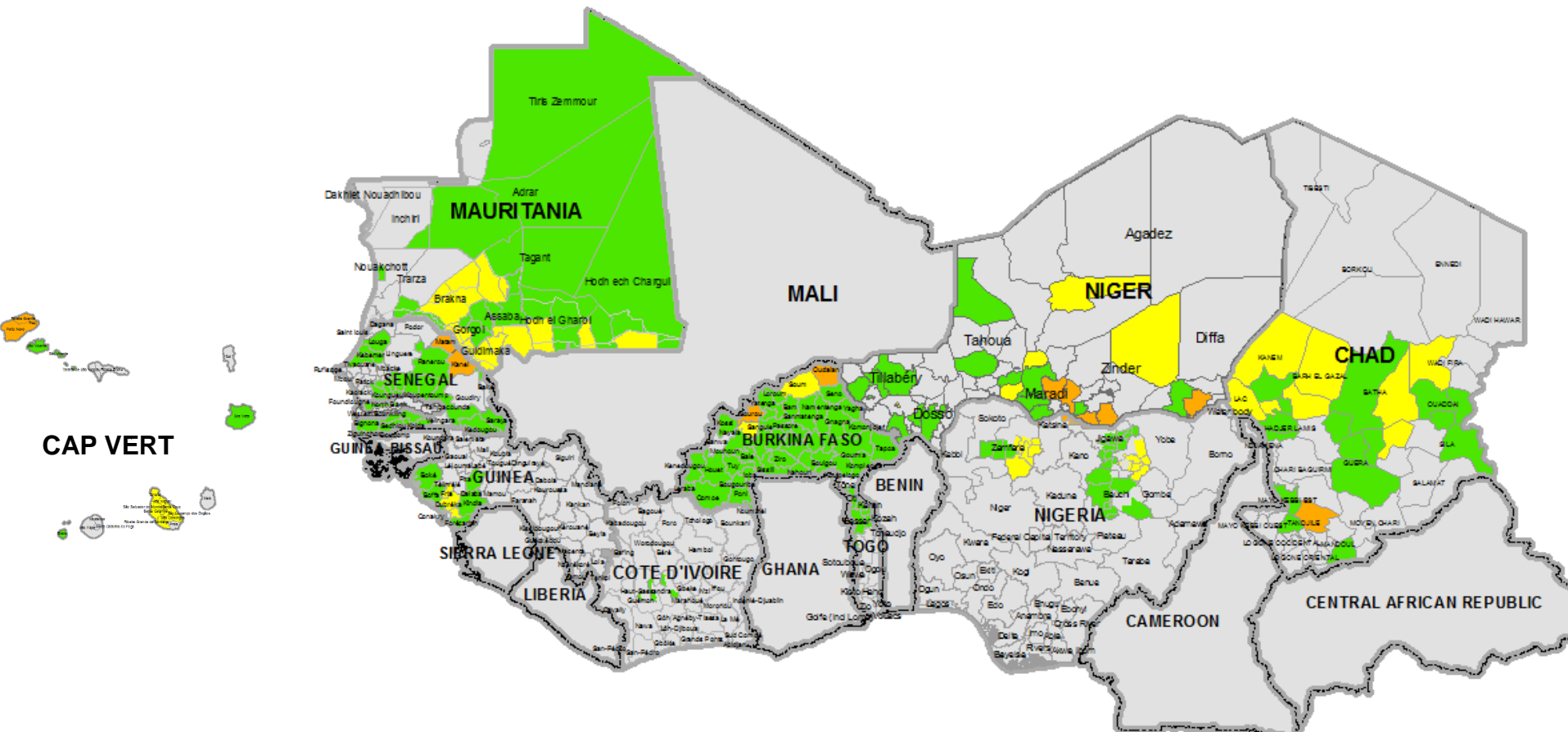
## **Golfe de Guinée**

- Gambie
- Côte d'ivoire
- Guinée
- Cap vert
- Togo

# Données HEA et leurs utilisations

- **Déficit de survie (DS):** Représente le gap de revenu total en nourriture et en espèces nécessaire pour couvrir 100% des besoins énergétiques minimums, assurer les coûts de préparation et de consommation de la nourriture;
- **Déficit de protection des moyens d'existence (DPME).** Représente le gap de revenu total en nourriture et en espèces nécessaires pour protéger et gérer les moyens d'existence.
- Les **DS** et **DPME** sont utilisés dans les Analyses du Cadre Harmonisé comme preuve directe du résultat consommation alimentaire.
- Les **DS** et **DPME**, la **saisonnalité**, les **groupes socio - économiques** sont des informations utilisées dans la programmation des interventions

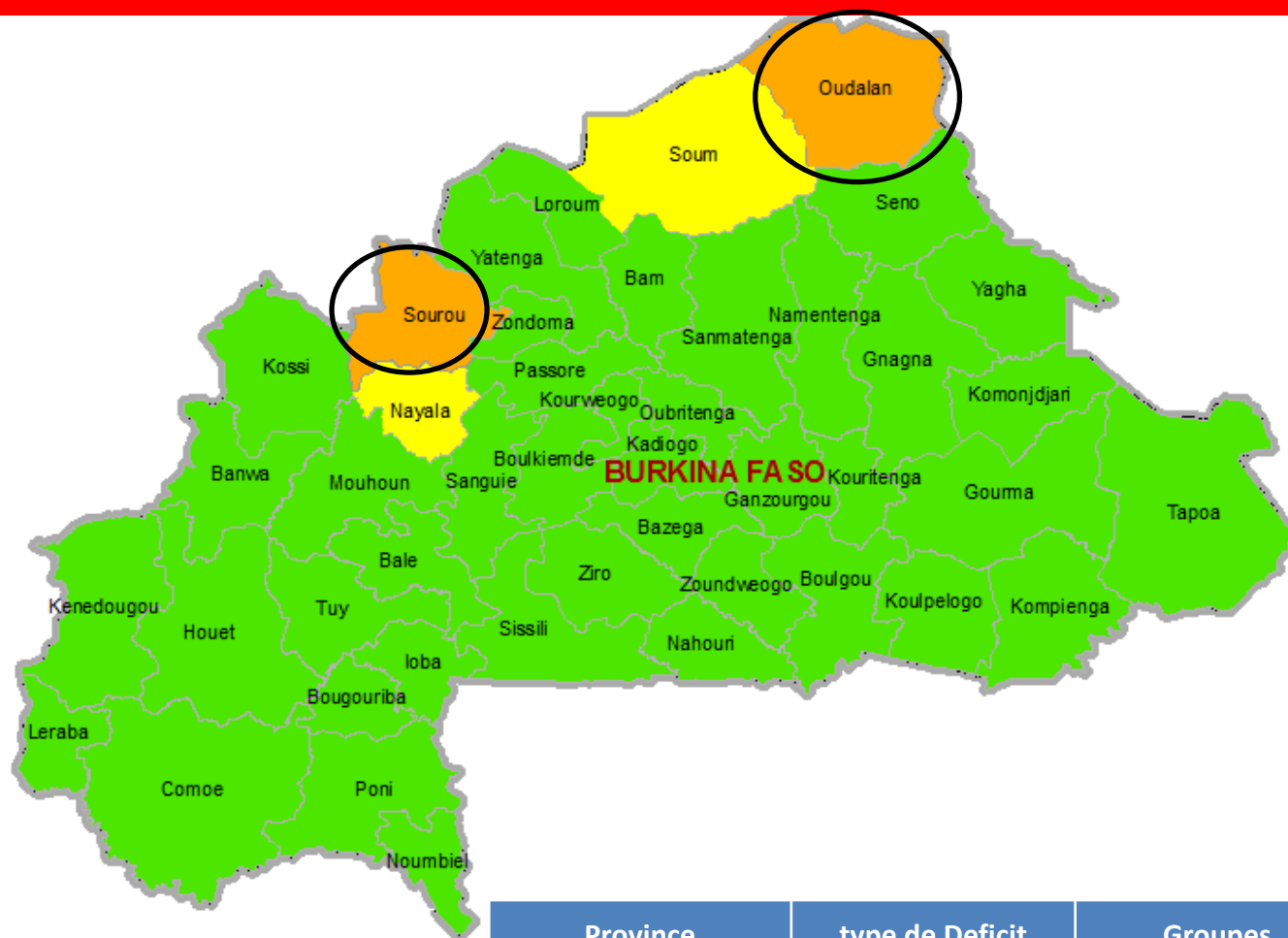
# Situation alimentaire des ménages globalement satisfaisante



LEGENDE	
	Frontière Pays
<b>Résultat AO</b>	
	Pas Analysé
	Pas de Déficit
	Déficit de PME
	Déficit de Survie

Déficit de Survie (DS)					
Aucun	Aucun	1-20%	20-50%	50%	
Déficit de Protection des Moyens d'Existence (DPME)					
Aucun	Oui	Oui	Oui	Oui	

# Au Burkina Faso

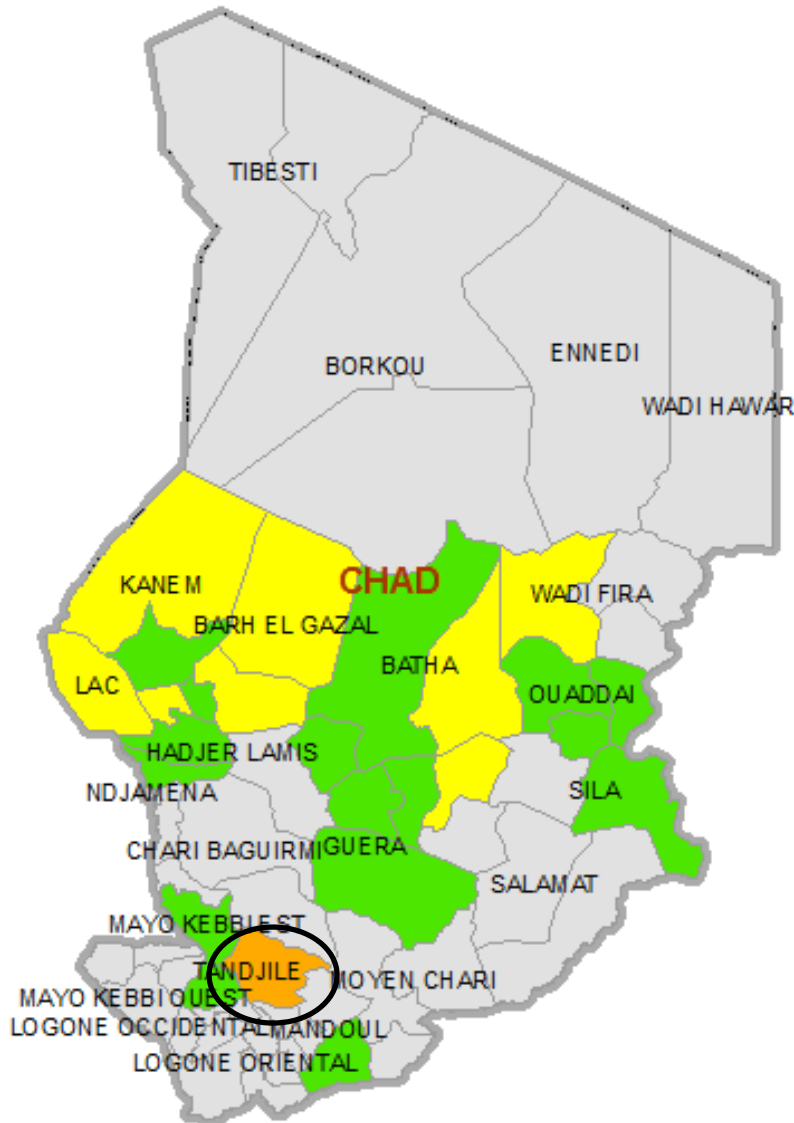


Province	type de Deficit	Groupes	Période des deficits
SOUROU	DS + DPME	Très pauvres	Mai – Sept
OUDALAN	DS + DPME	Très pauvres	Avril – Sept

# Explications des déficits au Burkina Faso

- Baisse de plus de 50% des récoltes, entraînant ainsi la baisse de 60% de revenu de la vente des produits agricoles.
- Baisse des prix des animaux et des revenus tirés de l'auto emploi
- La hausse des prix des céréales de base à la période de soudure
- Baisse du pouvoir d'achat des ménages très pauvres due a la baisse de revenu et la hausse des prix des céréales

# Au Tchad



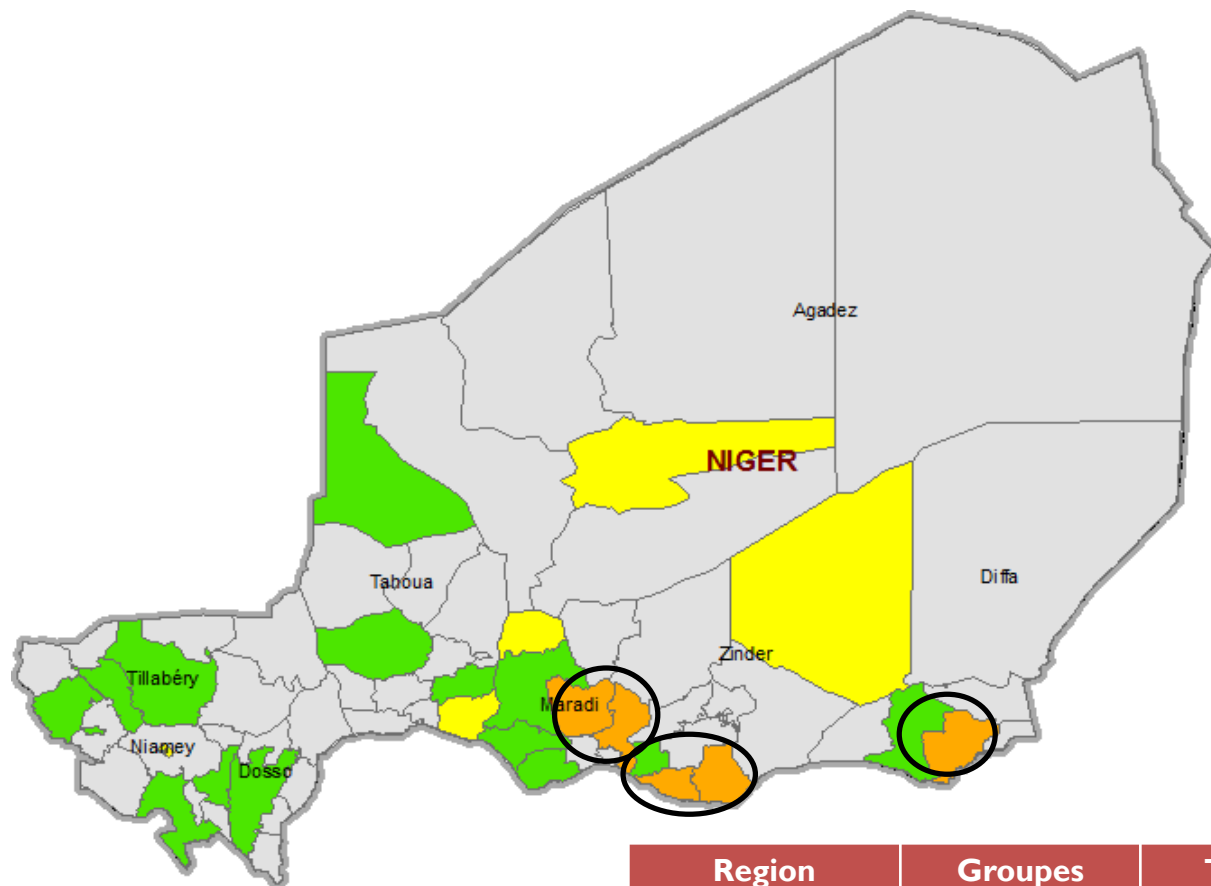
Baisse de plus 50% de la production agricole et des revenus de la vente des récoltes.

Baisse de 15% de revenu provenant de la vente des animaux;

Baisse des opportunités de la main d'œuvre de 48%.

Province	type de Deficit	Groupes	Période des deficits
Tandjile EST	DS + DPME	Très pauvres	Juin – Sept

# Au Niger



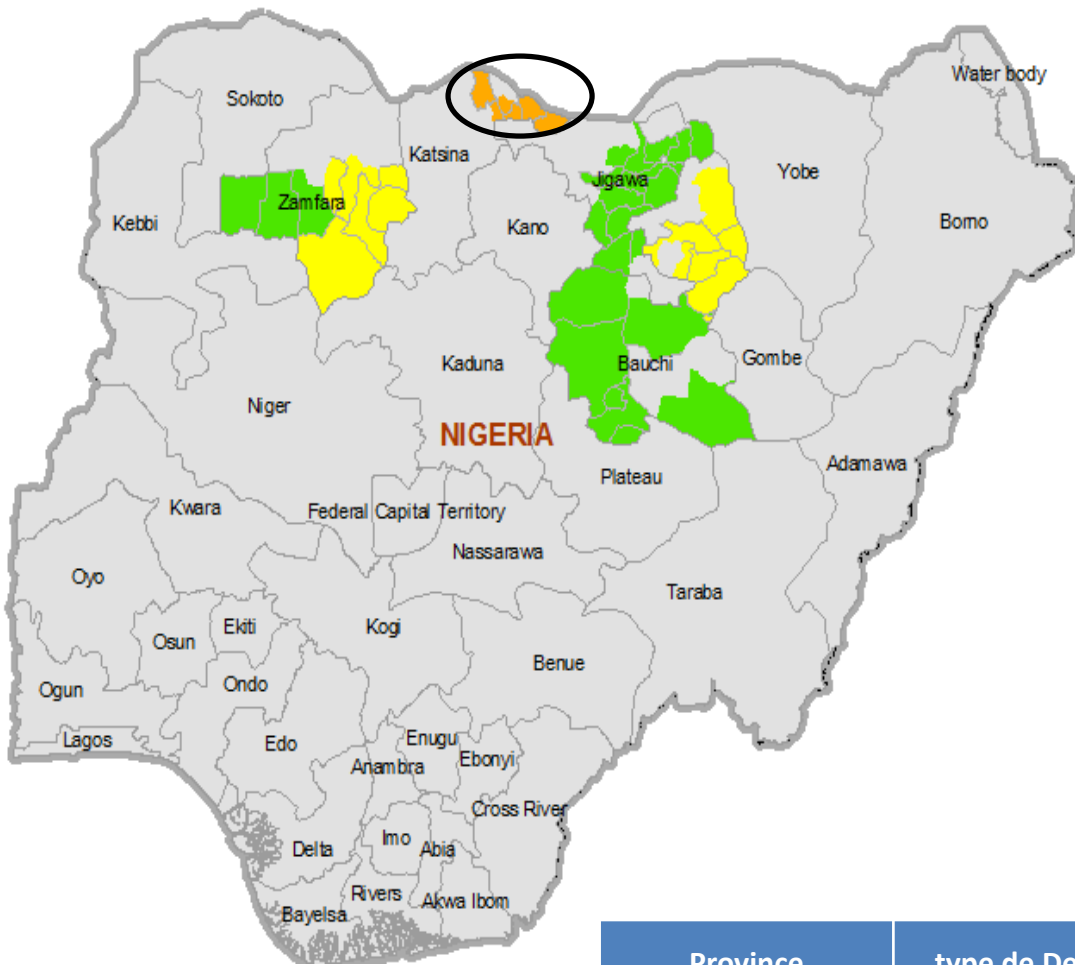
Region	Groupes	Type de Déficit	Période de déficit
Mayahi	TP	DS + DPME	Fev – Sept 2017
	P	DS + DPME	Juin – Sept 2017
Magaria	TP	DS + DPME	Avril – Sept 2017
Tessaoua	TP	DS + DPME	Juin – Sept 2017
Diffa	TP	DS + DPME	Juin – Sept 2017



# Explications des déficits au Niger

- Perte de la production agricole de 20% et opportunités de la main d'œuvre de 40%;
- Baisse de 25% des revenus de la vente des animaux due à la chute de prix des animaux;
- Pour le cas de Diffa, c'est la perte de plus de 40% des récoltes, du revenu de la vente de la production agricole et du revenu de la migration .....persistance de la crise sécuritaire;
- Le faible pouvoir d'achat des ménages, conséquence d'une hausse de prix en période de soudure.

# Au Nigeria



-Forte inflation des denrées de base

-Baisse de revenu de la main d'œuvre

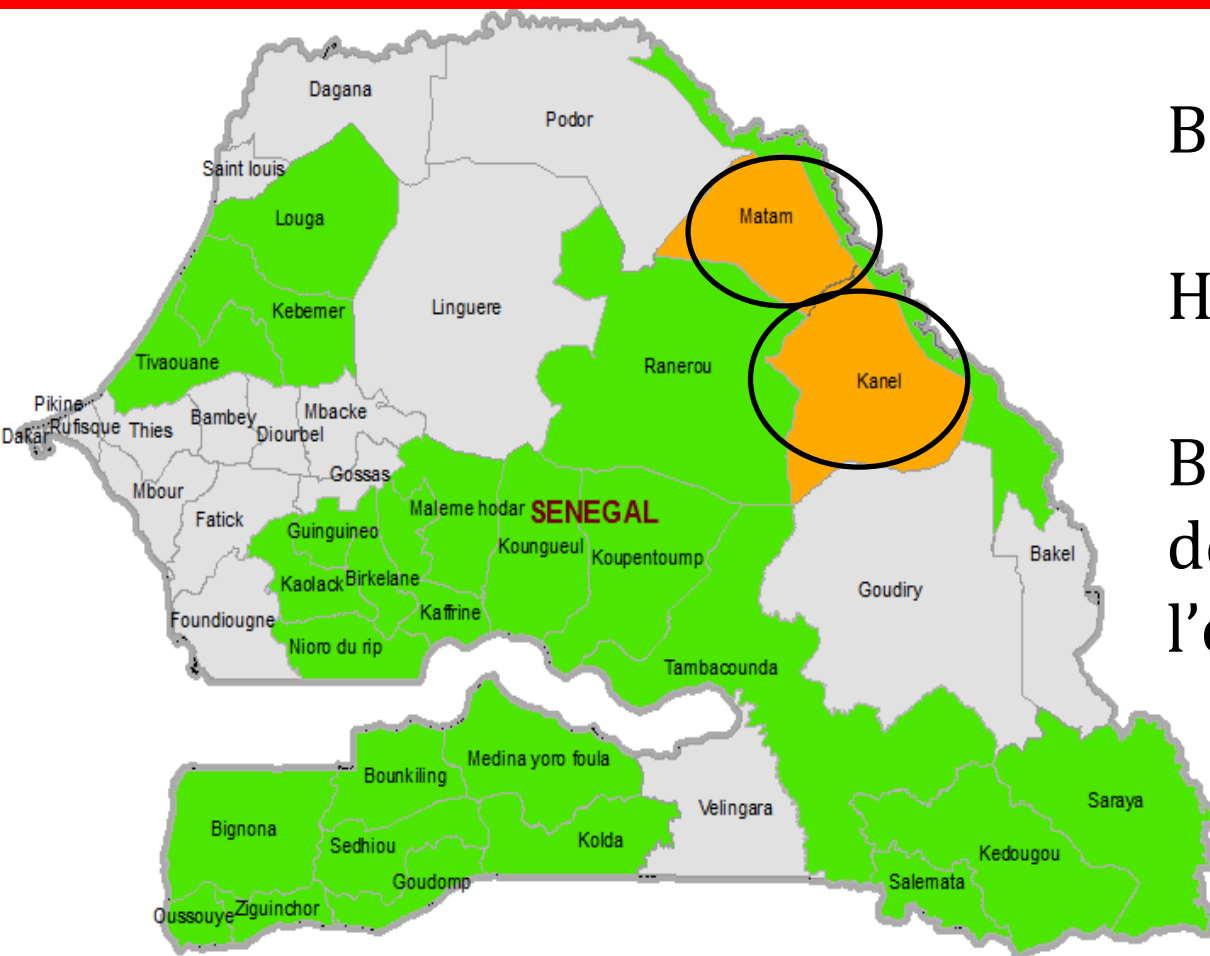
Province	type de Deficit	Groupes	Période des deficits
Katsina	DS + DPME	Très pauvres	Juin – Aout



# Explications des déficits au Cap Vert

- perte des récoltes des principales cultures vivrières, maïs de 88% et haricots de 25%.
- Baisse de revenu de la main d'œuvre agricole de près de 50% et des opportunités d'auto-emploi de 30%
- Hausse des prix du riz de 5%.

# Au Sénégal



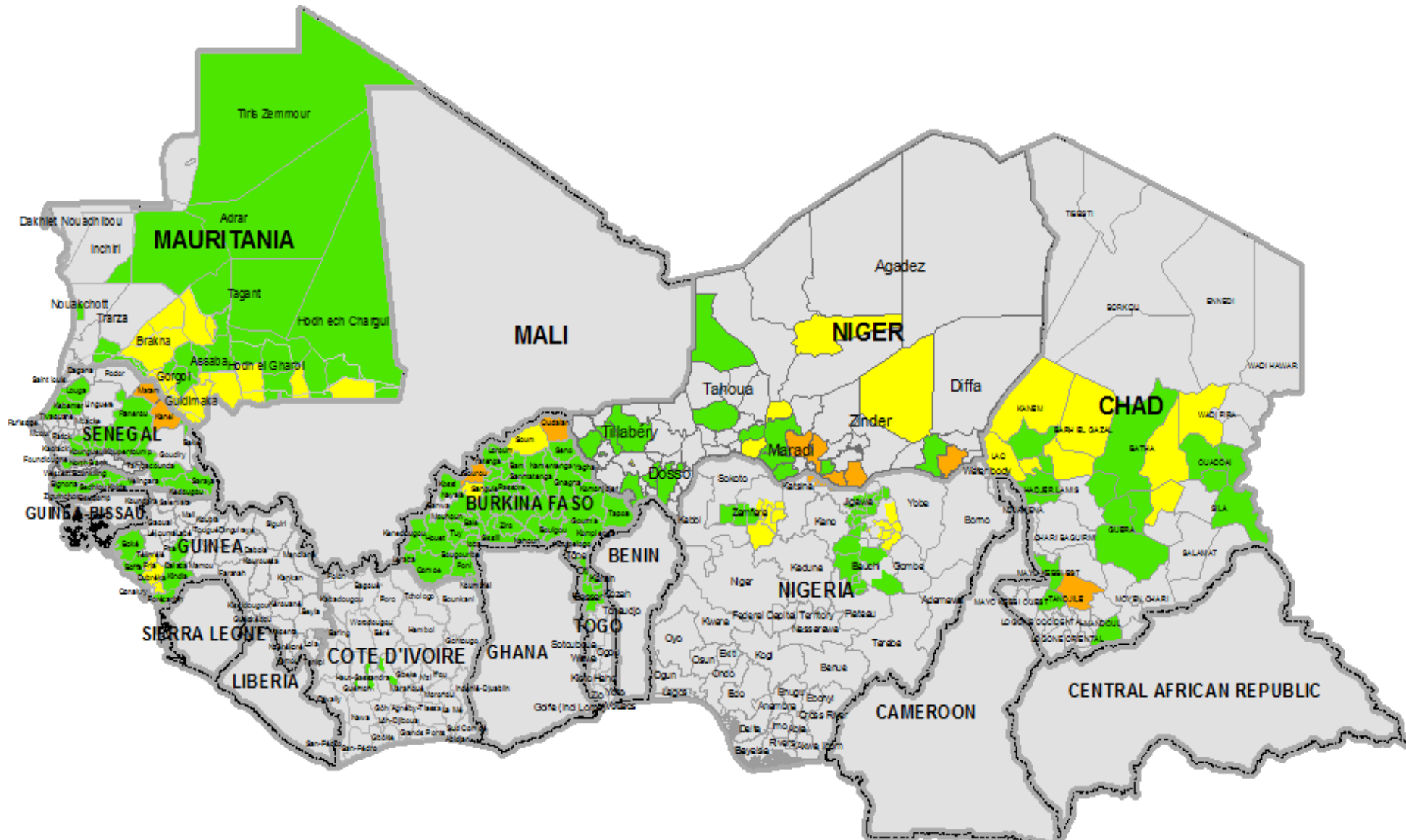
Baisse des récoltes,

Hausse des prix du riz

Baisse des opportunités  
de la main d'œuvre et de  
l'exode

Départements	type de Deficit	Groupes	Période des deficits
Matam & Kanel	DS + DPME	Très pauvres	Nov 16 – Sept 17

# En Mauritanie, Guinée, Gambie et Côte d'Ivoire



# MERCI

