



REPUBLIQUE DU TCHAD
Ministère de la Production, l'Irrigation et des
Equipements Agricoles
Direction Générale du Ministère
Coordination Nationale du SISAAP



Résultats de l'atelier de l'Analyse des Scénarii basée sur l'Approche de l'Economie des Ménages (HEA)

Du 23 au 27 octobre 2018 à N'djamena

9 Zones de Moyens d'Existence Tchad

23 profils HEA

Année en cours 2018-2019

Octobre 2018



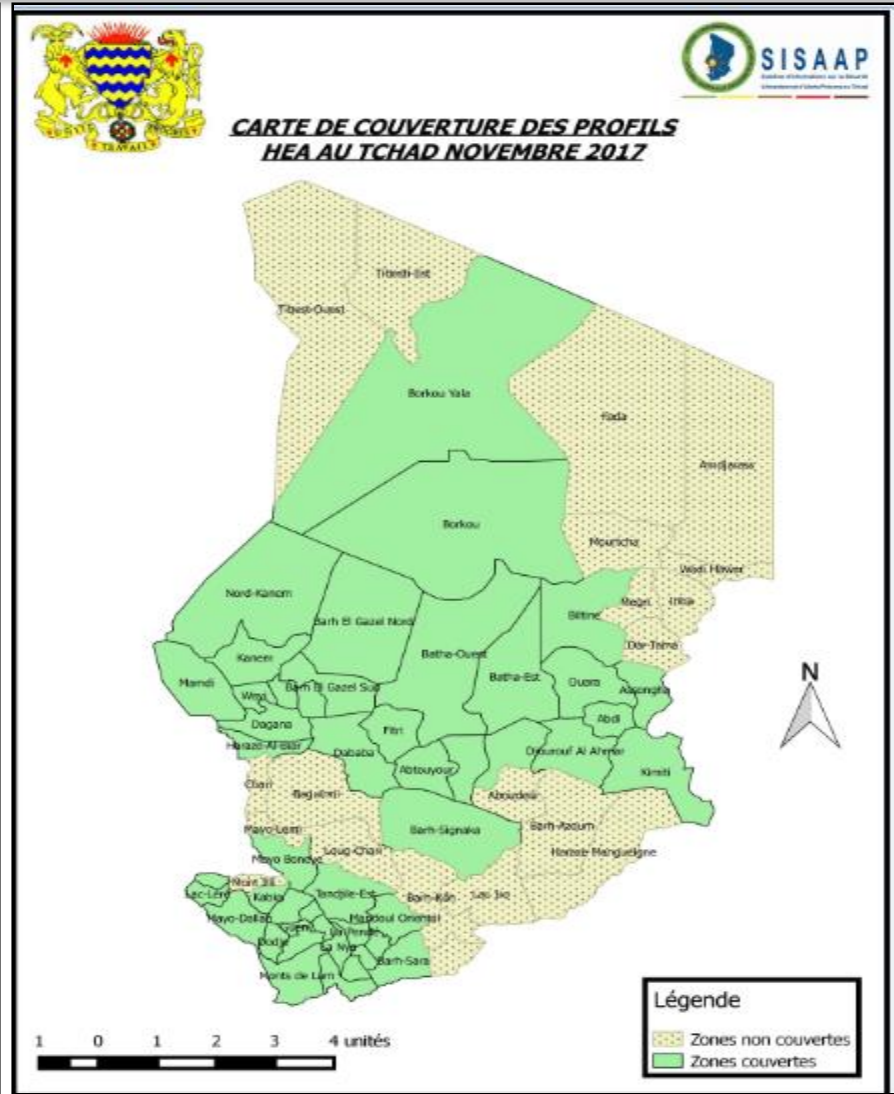
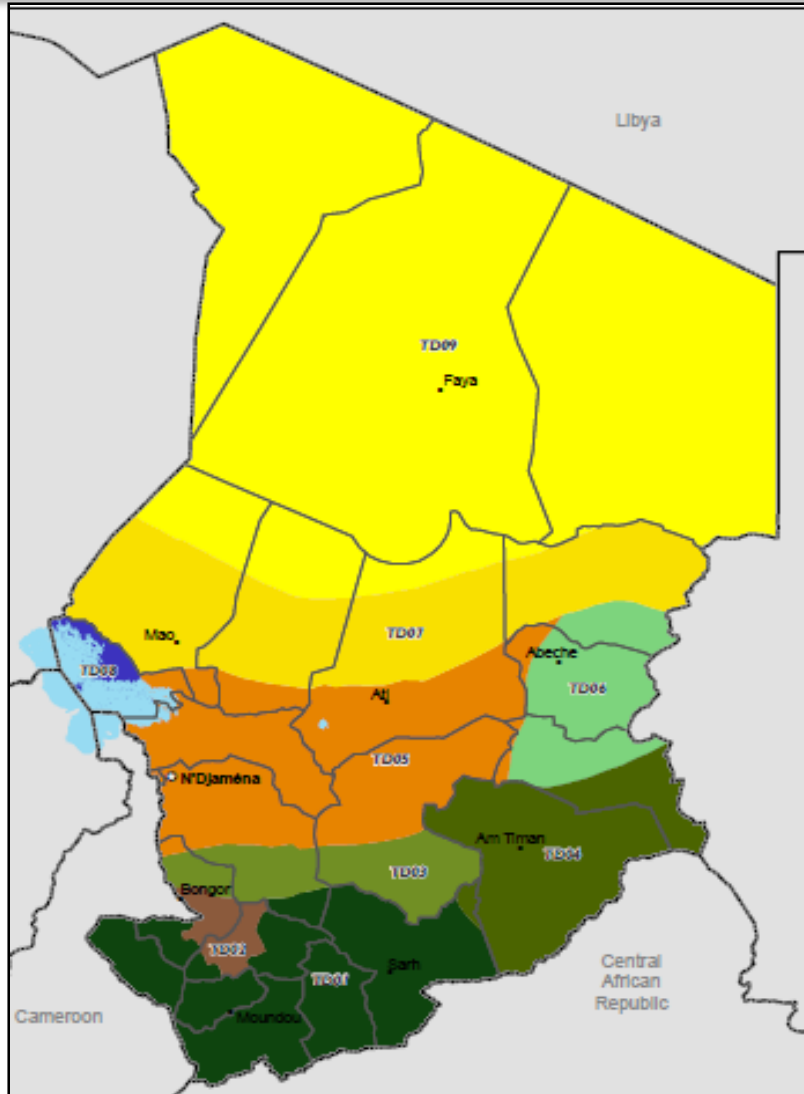
Contenu de la présentation

1. Rappel sur les profils HEA existant dans au Tchad;
2. Méthodologie;
3. Les hypothèses développées /spécifications des problèmes;
4. Les résultats obtenus;
5. Les difficultés rencontrées ;
6. Les options de réponse proposées selon les résultats;
7. Recommandations.

I. Rappel sur les profils HEA existant dans au Tchad;

- ❑ Le Tchad compte 09 zones des moyens après la mise à jour de la carte en 2012;
- ❑ Vingt sept (27) profils HEA : vingt trois (23) profils HEA ruraux réalisés dans 9 zones de moyens d'existences, deux (2) profils urbains et deux (2) profils dans deux (2) camps de réfugiés.
- ❑ Trois LIAS (agricole, agropastorale, pastorale)
- ❑ Réalisation de la collecte des données sur paramètres clés dans 18 profils;
- ❑ L'analyse a touché 19 profils sur 23;

9 ZME et 23 profils HEA au Tchad : 43 Departments



Méthodologie

- ❑ *Types de données utilisées : secondaires (production Agricole, animale et prix) et primaires (données collectée par membre GTHEA);*
- ❑ Entretien avec les informateurs clés (services étatiques, les ONGs, UN etc.) au niveau de la région ou de Département ;
- ❑ Entretien en focus groupe avec les informateurs clés dans quatre (4) villages par zone de moyens d'existence (en se basant sur les groupes pauvres et moyens).
- ❑ L'analyse Outcome a été tenue du 23 au 27 octobre 2018.

Les hypothèses développées /spécifications des problèmes

- ❑ *Le contexte sécuritaire du pays serait d'une manière globale calme, mais avec un peu de perturbation dans la région du lac et Tibesti;*
- ❑ *La prochaine campagne agropastorale serait normale dans tout le pays;*
- ❑ *Le TCHAD étant un pays frontalier avec le Nigeria dans ses rapports économique, toutes fluctuations de la Naira impactera, négativement/positivement les marchés frontaliers et les échanges économiques;*
- ❑ *La Fermeture des frontières pour des mesures sécuritaires aurait impacte négativement sur les échanges économiques trans-frontaliers*
- ❑ *L'accessibilité aux marchés serait normale, mais les prix de céréales de base seraient plus ou moins stable, dont le pic est souvent constate à la période de soudure entre les mois de juillet à septembre 2019*

Les résultats obtenus

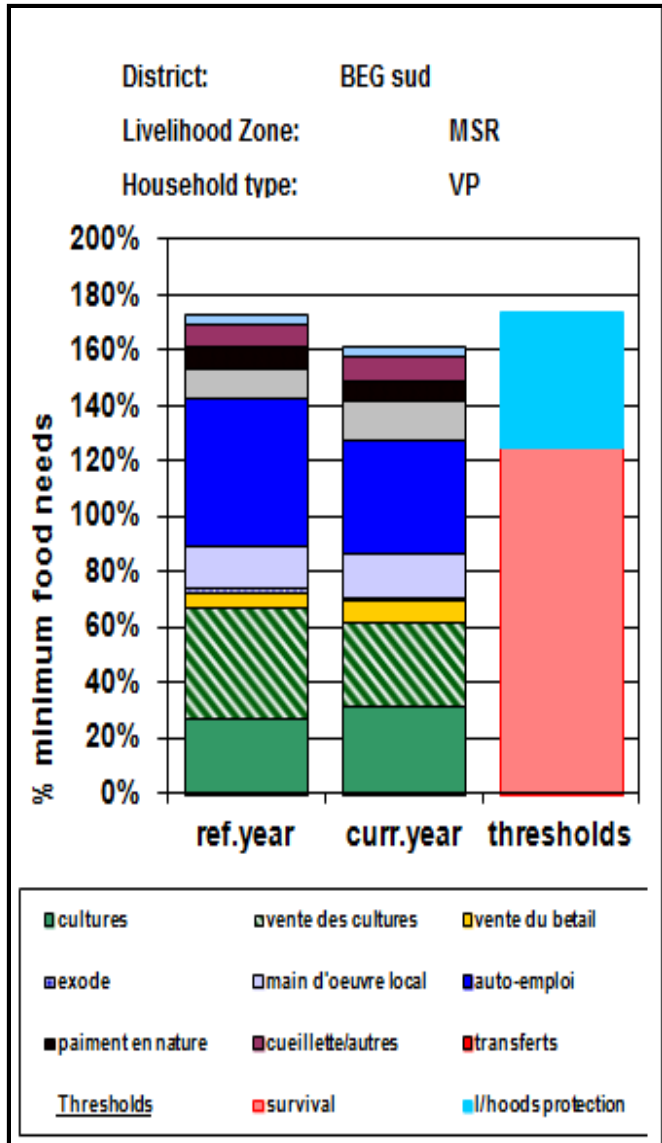
Les résultats de l'analyse OA montre que sur les dix neuf (19) profils analysés qui couvrent trente-sept (37) Départements, deux (Bahr El Ghazal sud et Ouest) connaîtront des déficits de protection de moyens d'existence

Ces déficits sont dus principalement aux baisses importantes de prix de bétail, de revenus tirés de l'exode, de la main d'œuvre locale et surtout de la baisse de production maraichère.

Synthèse des résultats (carte)



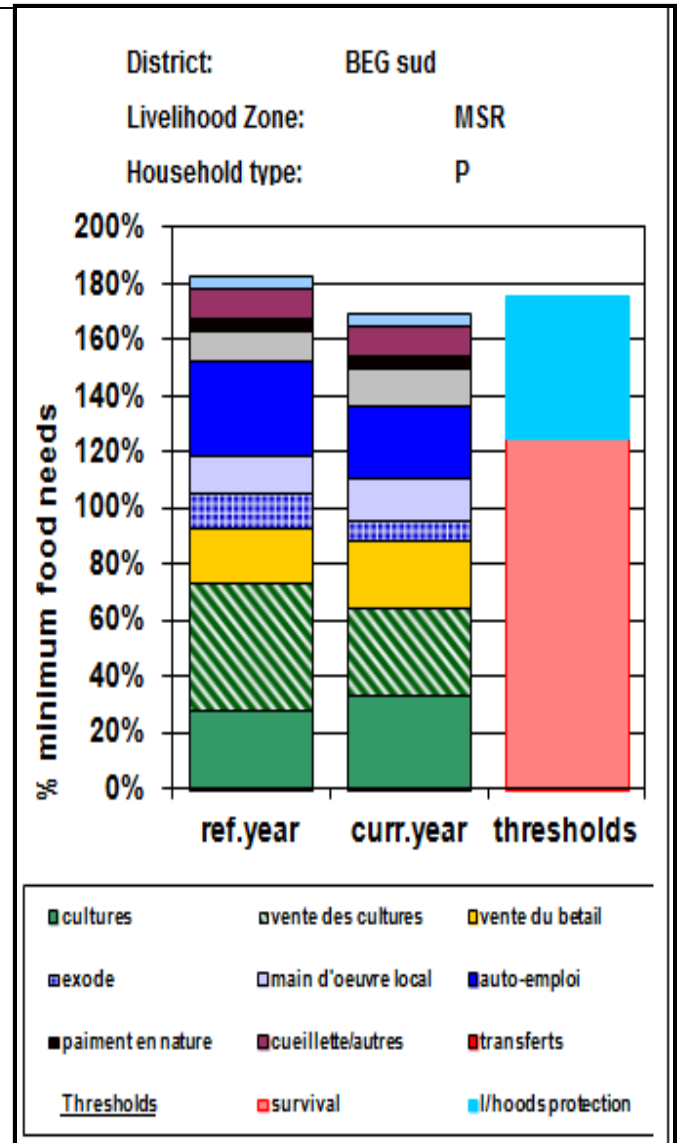
Synthèse des résultats : Zone pastorale de BEG Sud



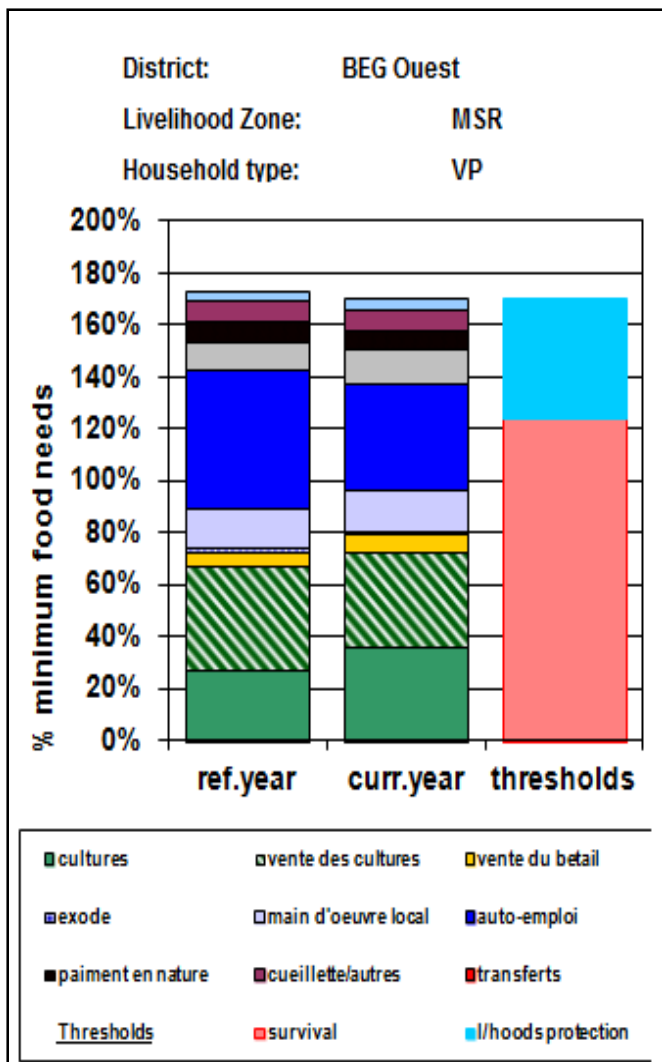
Graphique de gauche:
montre l'analyse des scénarii pour les ménages très pauvres.

Ils seront probablement confrontés à un déficit de Protection des ME de 12%.

Graphique de droite:
montre l'analyse des scénarii pour les ménages pauvres : Ils ne vont probablement être confrontés à un déficit de Protection des ME de 6%.

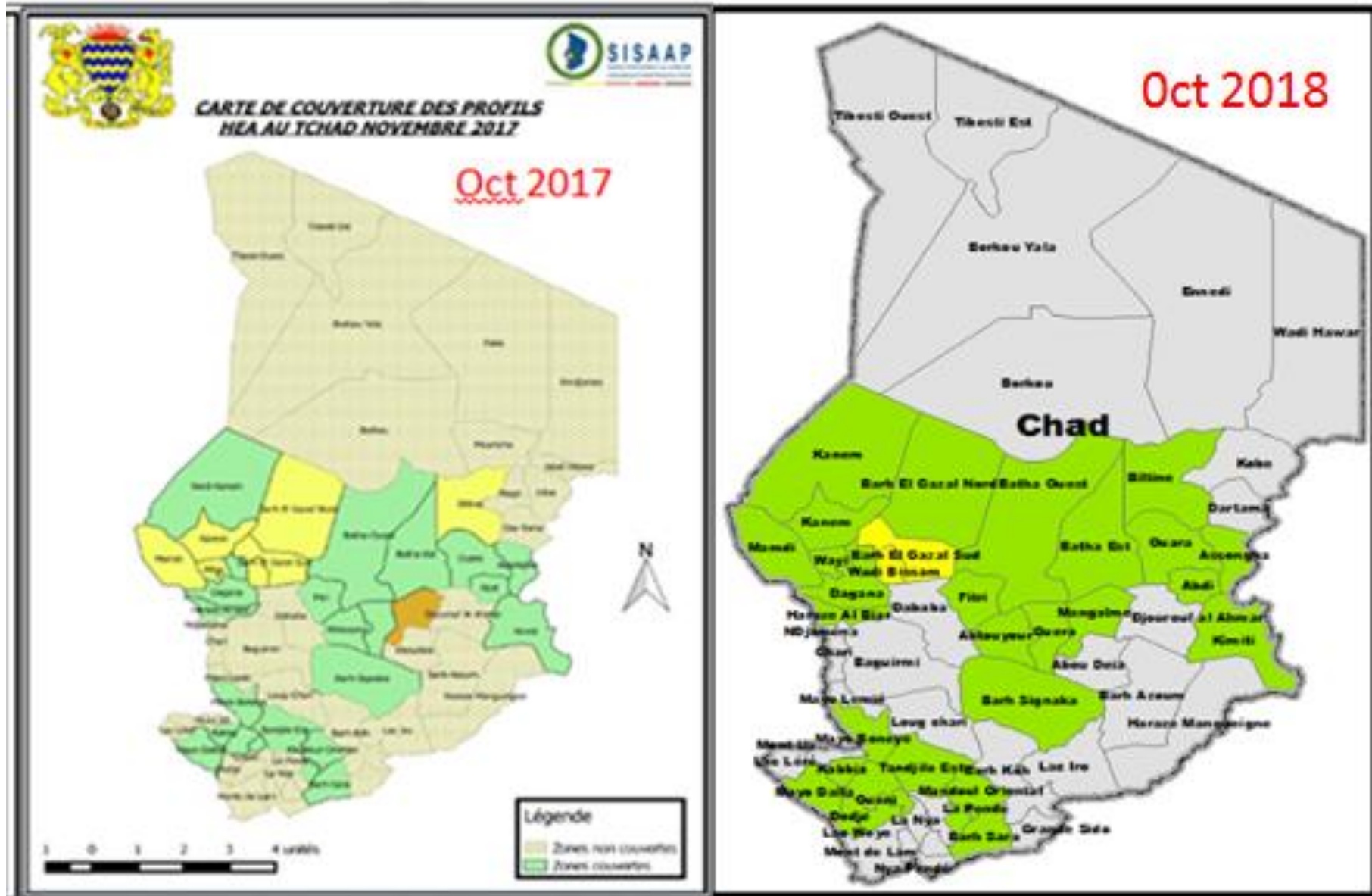


Synthèse des résultats : Zone agropastorale de BEG Ouest



Graphique :
montre l'analyse des scénarios pour les ménages très pauvres. Ils seront probablement confrontés à un léger de déficit de Protection des ME 1%

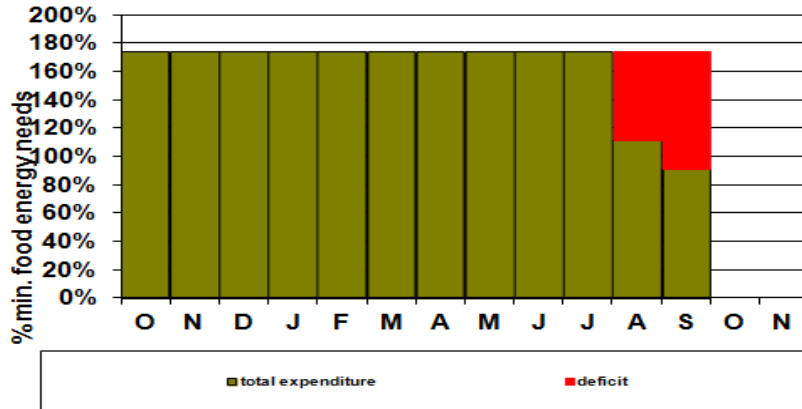
Synthèse des résultats d'octobre 2017 et 2018



Saisonnalité

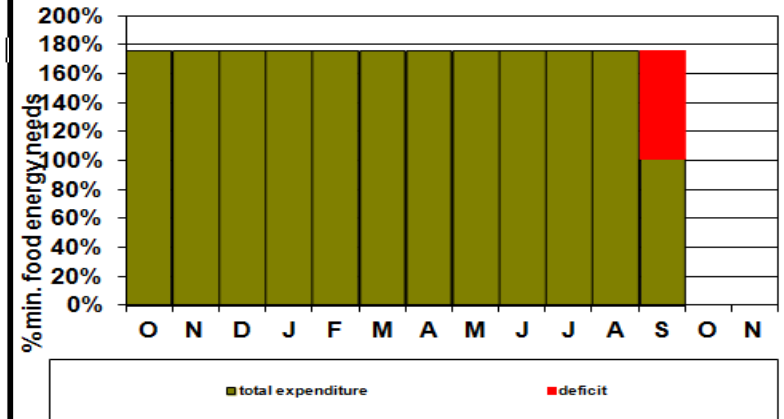
Seasonal Expenditure (Food+Cash)

District: BEG sud
 Livelihood Zone: MSR
 Household type: VP



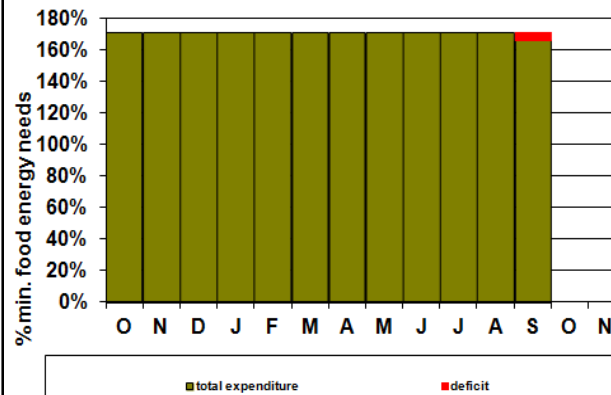
Seasonal Expenditure (Food+Cash)

District: BEG sud
 Livelihood Zone: MSR
 Household type: P



Seasonal Expenditure (Food+Cash)

District: BEG Ouest
 Livelihood Zone: MSR
 Household type: VP



Difficultés

- Fiabilité de certaines données secondaires par rapport surtout aux années de références des profils;
- La non disponibilité des séries des données de cinq dernière des prix de marchés de certaines zones des études;
- La non disponibilité des statistiques des cultures maraichères;
- Capacité limitée des analystes;
- La non correspondance des LIAS selon les Zones de Moyens d`existences;

Options de réponses

- Apporter une assistance humanitaire (cash) aux ménages très pauvres et pauvres des zones à déficit pour protéger leurs moyens d'existence ;
- Conduire des programmes de la vente à prix modérés des produits de première nécessité à la période de soudure aux ménages TP et P des zones touchées;
- Initier des programmes (Warrantage) aux ménages très pauvres et pauvres des zones non déficitaires afin d'éviter un bradage des moyens d'existence.
- Initier des actions de résilience et de renforcement de moyens d'existence pour les zones dont la situation alimentaire est calme ;

Recommandations

- Continuer à former et ou recycler les membres du GTHEA, les enseignants chercheurs et autres acteurs de la sécurité alimentaire et nutritionnels dans l'approche HEA et dans l'analyse Outcome
- Réorganiser les LIAS pays ;
- Former les membres du GTHEA sur la méthodologie de la projection des prix .

MERCI !

